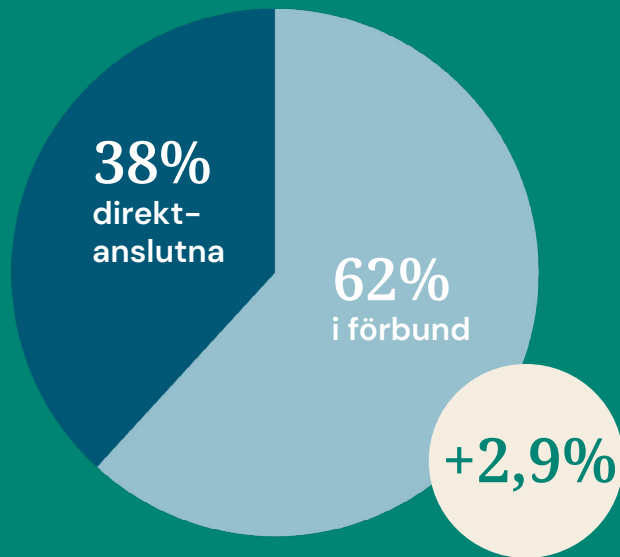
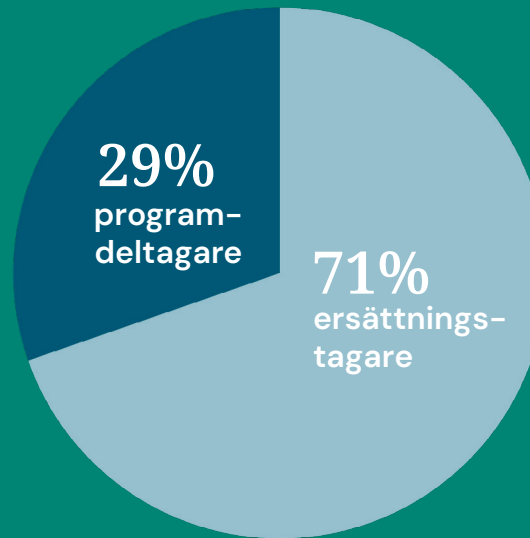


Månadsrapport

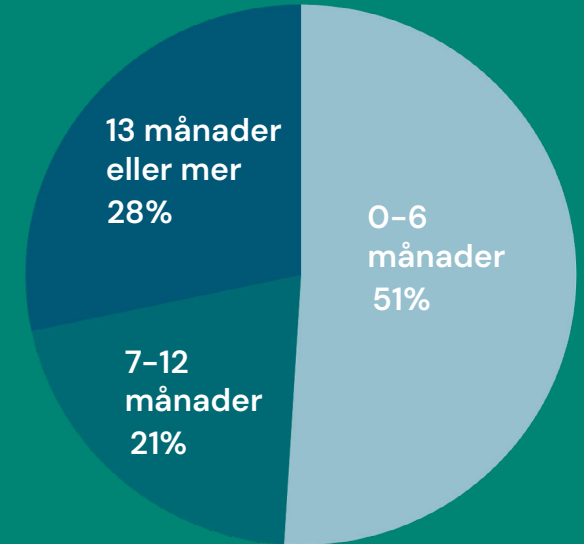
APRIL 2026



VÅRA MEDLEMMAR:
815 261



ARBETSLÖSA MEDLEMMAR:
2,2 % - 18 069 personer



ARBETSLÖSHETENS LÄNGD

14 210

var heltidsarbetslösa
(anmälda på Arbetsförmedlingen)

3 526

var deltidsarbetslösa
(anmälda på Arbetsförmedlingen)

252 720

ersättningsdagar
som betalats ut i april

256 627 679

Kronor som betalats
ut i ersättning i april

Vi ger dig det senaste om akademikers arbetsmarknad

Vi vill bidra till ett välfungerande trygghetssystem som ger individuell frihet, en flexibel arbetsmarknad och ett jämlikt samhälle. Ett led i detta är att du lätt ska kunna få en aktuell bild av akademikers situation på arbetsmarknaden – både samhälle och människa vinner på att det finns lättillgänglig och aktuell fakta. Mer fakta bidrar till att rätt resurser och åtgärder används för att möta arbetslösheten.

Vi tar därför varje månad fram statistik som beskriver utvecklingen av arbetslösheten och anslutningen till både a-kassa och Sacoförbund samt Vårdförbundet. I månadsstatistiken kan du bland annat följa hur många personer som får a-kassa från oss och som deltar i arbetsmarknadspolitiska program.

Vår prioriterade målgrupp är våra medlemmar och därför tar vi främst fram statistik för deras situation. Varje år publicerar vi dessutom Arbetslöshetsrapporten; en rapport där vi sammanställer all relevant statistik för hela arbetsmarknaden. Ladda ner rapporten på akademikernasakassa.se/arbetsloshetsrapporten

Trevlig läsning!

För ett
arbetsliv i
förändring.



VILL DU VETA MER?

Mer statistik om arbetsmarknaden hittar du på arbetsloshetsrapporten.se



Distrikt/förbund	Antal april 2026	Antal april 2025	Ändring antal	Ändring procent
Summa samtliga	815 261	792 372	22 889	2,9%
Akademikerförbundet SSR	63 658	61 880	1 778	2,9%
Akavia	98 167	96 460	1 707	1,8%
DIK	17 664	17 281	383	2,2%
Fysioterapeuterna	8 491	8 529	-38	-0,4%
Kyrkans Akademikerförbund	i.u.	i.u.	i.u.	i.u.
Naturvetarna	i.u.	i.u.	i.u.	i.u.
Officersförbundet	7 207	7 112	95	1,3%
Reservofficerarna	i.u.	i.u.	i.u.	i.u.
Sjöbefälsföreningen	i.u.	i.u.	i.u.	i.u.
SRAT	13 611	13 842	-231	-1,7%
Sveriges arbetsterapeuter	7 323	7 338	-15	-0,2%
Sveriges arkitekter	9 408	9 318	90	1,0%
Sveriges farmaceuter	5 047	5 043	4	0,1%
Sveriges ingenjörer	144 047	138 528	5 519	4,0%
Sveriges läkarförbund	14 980	13 785	1 195	8,7%
Sveriges lärare	i.u.	i.u.	i.u.	i.u.
Sveriges psykologförbund	9 029	8 576	453	5,3%
Sveriges skollärare	5 760	5 469	291	5,3%
Sveriges universitetslärare och forskare	17 452	17 129	323	1,9%
Sveriges veterinärförbund	1 665	1 639	26	1,6%
Tjänstetandläkarna	i.u.	2 472	i.u.	i.u.
Vårdförbundet	55 720	55 327	393	0,7%
Direktanslutna	307 188	254 606	52 582	20,7%
Ej matchade förbund	32 823	72 054	-39 231	-54,4%
Dubbelanslutna direktaviserade	-3 979	-4 016	37	-0,9%

* = Förbundsavsiserade distrikt som ej matchat

Medlemmar per förbund och kön

APRIL
2026

Distrikt	Antal april 2026	Varav kvinnor	Varav män	Antal april 2025	Varav kvinnor	Varav män	Ändring antal	Ändring procent	Ändring kvinnor antal	Ändring kvinnor procent	Ändring män antal	Ändring män procent
Förbundsaviserade												
Akavia	98 167	58 896	39 271	96 460	57 799	38 661	1 707	1,8%	1 097	1,9%	610	1,6%
DIK	17 664	13 646	4 018	17 281	13 325	3 956	383	2,2%	321	2,4%	62	1,6%
Sveriges ingenjörer	144 047	43 471	100 576	138 528	41 432	97 096	5 519	4,0%	2 039	4,9%	3 480	3,6%
Akademikerförbundet SSR	63 658	51 753	11 905	61 880	50 293	11 587	1 778	2,9%	1 460	2,9%	318	2,7%
Summa förbundsaviserade	323 536	167 766	155 770	314 149	162 849	151 300	9 387	3,0%	4 917	3,0%	4 470	3,0%
Direktaviserade												
Fysioterapeuterna	8 491	6 710	1 781	8 529	6 750	1 779	-38	-0,4%	-40	-0,6%	2	0,1%
Sveriges lärare	i.u.	i.u.	i.u.	i.u.	i.u.	i.u.	i.u.	i.u.	i.u.	i.u.	i.u.	i.u.
Sveriges arbetsterapeuter	7 323	6 838	485	7 338	6 869	469	-15	-0,2%	-31	-0,5%	16	3,4%
Sveriges skollära	5 760	4 159	1 601	5 469	3 920	1 549	291	5,3%	239	6,1%	52	3,4%
Sveriges arkitekter	9 408	6 071	3 337	9 318	5 990	3 328	90	1,0%	81	1,4%	9	0,3%
Kyrkans Akademikerförbund	i.u.	i.u.	i.u.	i.u.	i.u.	i.u.	i.u.	i.u.	i.u.	i.u.	i.u.	i.u.
Sjöbefälsföreningen	i.u.	i.u.	i.u.	i.u.	i.u.	i.u.	i.u.	i.u.	i.u.	i.u.	i.u.	i.u.
Sveriges farmaceuter	5 047	4 350	697	5 043	4 348	695	4	0,1%	2	0,0%	2	0,3%
Sveriges läkarförbund	14 980	9 209	5 771	13 785	8 409	5 376	1 195	8,7%	800	9,5%	395	7,3%
Vårdförbundet	55 720	50 594	5 126	55 327	50 356	4 971	393	0,7%	238	0,5%	155	3,1%
Naturvetarna	i.u.	i.u.	i.u.	i.u.	i.u.	i.u.	i.u.	i.u.	i.u.	i.u.	i.u.	i.u.
Sveriges psykologförbund	9 029	6 764	2 265	8 576	6 395	2 181	453	5,3%	369	5,8%	84	3,9%
Tjänstetandläkarna	i.u.	i.u.	i.u.	2 472	1 773	699	i.u.	i.u.	i.u.	i.u.	i.u.	i.u.
Sveriges universitetslärare och forskare	17 452	9 382	8 070	17 129	9 129	8 000	323	1,9%	253	2,8%	70	0,9%
Sveriges veterinärförbund	1 665	1 426	239	1 639	1 395	244	26	1,6%	31	2,2%	-5	-2,0%
Reservofficerarna	i.u.	i.u.	i.u.	i.u.	i.u.	i.u.	i.u.	i.u.	i.u.	i.u.	i.u.	i.u.
Officersförbundet	7 207	819	6 388	7 112	749	6 363	95	1,3%	70	9,3%	25	0,4%
SRAT	13 611	9 573	4 038	13 842	9 651	4 191	-231	-1,7%	-78	-0,8%	-153	-3,7%
Direktanslutna och ej matchade förbund	340 011	200 245	139 766	326 660	191 900	134 760	13 351	4,1%	8 345	4,3%	5 006	3,7%
Dubbelanslutna direktaviserade	-3 979	-2 452	-1 527	-4 016	-2 453	-1 563	37	-0,9%	1	0,0%	36	-2,3%
Summa direktaviserade	491 725	313 688	178 037	478 223	305 181	173 042	13 502	2,8%	8 507	2,8%	4 995	2,9%
Summa samtliga	815 261	481 454	333 807	792 372	468 030	324 342	22 889	2,9%	13 424	2,9%	9 465	2,9%

Skapad 2026-05-13 kl 11:08

Ersättningstagare per förbund och kön

APRIL
2026

Distrikt	SAMTLIGA MEDLEMMAR			KVINNOR			MÄN		
	Antal april 2026	Procent av medlemstal april 2026	Procent av medlemsantal april 2025	Antal april 2026	Procent av medlemstal april 2026	Procent av medlemsantal april 2025	Antal april 2026	Procent av medlemstal april 2026	Procent av medlemsantal april 2025
Summa samtliga	12 810	1,6%	1,5%	7 091	1,5%	1,4%	5 719	1,7%	1,6%
Akademikerförbundet SSR	895	1,4%	1,6%	658	1,3%	1,4%	237	2,0%	2,3%
Akavia	1 542	1,6%	1,5%	826	1,4%	1,3%	716	1,8%	1,9%
DIK	381	2,2%	2,0%	274	2,0%	1,9%	107	2,7%	2,3%
Fysioterapeuterna	21	0,2%	0,4%	15	0,2%	0,4%	6	0,3%	0,4%
Kyrkans Akademikerförbund	i.u.	i.u.	i.u.	i.u.	i.u.	i.u.	i.u.	i.u.	i.u.
Naturvetarna	i.u.	i.u.	i.u.	i.u.	i.u.	i.u.	i.u.	i.u.	i.u.
Officersförbundet	16	0,2%	0,2%	2	0,2%	0,1%	14	0,2%	0,2%
Reservofficerarna	i.u.	i.u.	i.u.	i.u.	i.u.	i.u.	i.u.	i.u.	i.u.
Sjöbefälsföreningen	i.u.	i.u.	i.u.	i.u.	i.u.	i.u.	i.u.	i.u.	i.u.
SRAT	107	0,8%	0,9%	73	0,8%	0,8%	34	0,8%	1,0%
Sveriges arbetsterapeuter	50	0,7%	0,7%	44	0,6%	0,6%	6	1,2%	1,5%
Sveriges arkitekter	247	2,6%	4,8%	156	2,6%	4,4%	91	2,7%	5,5%
Sveriges farmaceuter	45	0,9%	0,9%	35	0,8%	0,8%	10	1,4%	1,3%
Sveriges ingenjörer	1 796	1,2%	1,0%	542	1,2%	1,0%	1 254	1,2%	1,0%
Sveriges läkarförbund	153	1,0%	0,8%	81	0,9%	0,6%	72	1,2%	1,1%
Sveriges lärare	i.u.	i.u.	i.u.	i.u.	i.u.	i.u.	i.u.	i.u.	i.u.
Sveriges psykologförbund	88	1,0%	1,2%	60	0,9%	1,0%	28	1,2%	1,7%
Sveriges skollära	41	0,7%	1,1%	24	0,6%	1,0%	17	1,1%	1,3%
Sveriges universitetslärare och forskare	435	2,5%	1,9%	224	2,4%	1,9%	211	2,6%	1,9%
Sveriges veterinärförbund	7	0,4%	0,5%	6	0,4%	0,6%	1	0,4%	i.u.
Tjänstetandläkarna	i.u.	i.u.	i.u.	i.u.	i.u.	i.u.	i.u.	i.u.	i.u.
Vårdförbundet	285	0,5%	0,5%	247	0,5%	0,4%	38	0,7%	0,5%
Direktanslutna	6 251	2,0%	2,1%	3 564	2,0%	2,2%	2 687	2,1%	2,0%
Ej matchade förbund	493	1,5%	1,2%	287	1,3%	1,1%	206	1,8%	1,5%
Dubbelanslutna direktaviserade	-43	1,1%	1,2%	-27	1,1%	1,2%	-16	1,0%	1,2%

Skapad 2026-05-13 kl 11:08

Programdeltagare per förbund och kön

APRIL
2026

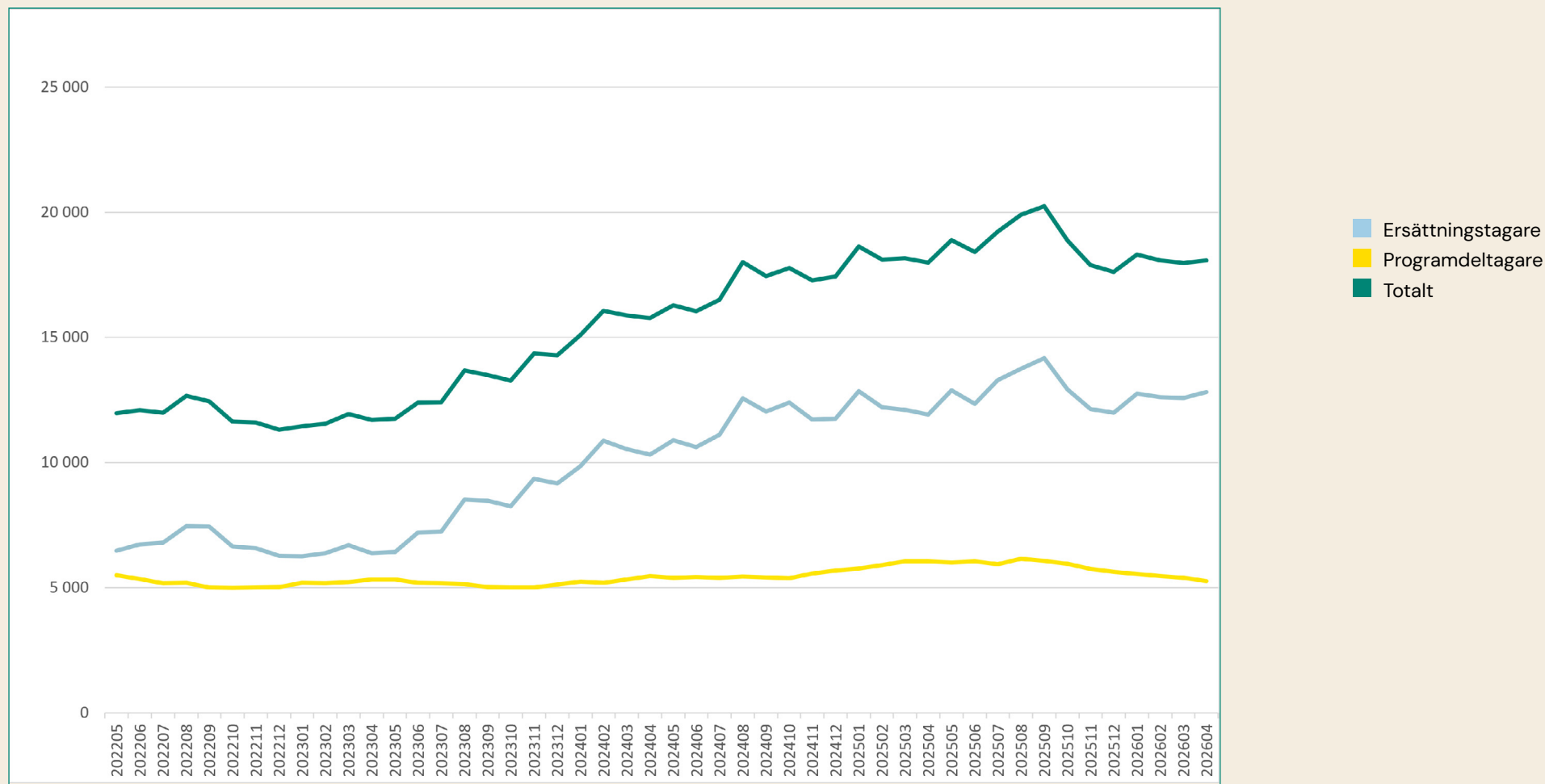
Distrikt	SAMTLIGA MEDLEMMAR			KVINNOR			MÄN		
	Antal april 2026	Procent av medlemstal april 2026	Procent av medlemsantal april 2025	Antal april 2026	Procent av medlemstal april 2026	Procent av medlemsantal april 2025	Antal april 2026	Procent av medlemstal april 2026	Procent av medlemsantal april 2025
Summa samtliga	5 529	0,7%	0,8%	2 921	0,6%	0,7%	2 608	0,8%	0,9%
Akademikerförbundet SSR	365	0,6%	0,7%	255	0,5%	0,7%	110	0,9%	1,0%
Akavia	541	0,6%	0,6%	273	0,5%	0,6%	268	0,7%	0,7%
DIK	172	1,0%	1,2%	134	1,0%	1,1%	38	0	1,6%
Fysioterapeuterna	6	0,1%	0,1%	4	0,1%	0,1%	2	0,1%	0,1%
Kyrkans Akademikerförbund	i.u.	i.u.	i.u.	i.u.	i.u.	i.u.	i.u.	i.u.	i.u.
Naturvetarna	i.u.	i.u.	i.u.	i.u.	i.u.	i.u.	i.u.	i.u.	i.u.
Officersförbundet	7	0,1%	0,1%	i.u.	i.u.	i.u.	7	0,1%	0,2%
Reservofficerarna	i.u.	i.u.	i.u.	i.u.	i.u.	i.u.	i.u.	i.u.	i.u.
Sjöbefälsföreningen	i.u.	i.u.	i.u.	i.u.	i.u.	i.u.	i.u.	i.u.	i.u.
SRAT	54	0,4%	0,5%	32	0,3%	0,4%	22	0,5%	0,6%
Sveriges arbetsterapeuter	18	0,2%	0,3%	17	0,2%	0,3%	1	0,2%	0,4%
Sveriges arkitekter	96	1,0%	1,6%	58	1,0%	1,5%	38	1,1%	1,8%
Sveriges farmaceuter	11	0,2%	0,4%	10	0,2%	0,4%	1	0,1%	0,3%
Sveriges ingenjörer	555	0,4%	0,4%	186	0,4%	0,4%	369	0,4%	0,4%
Sveriges läkarförbund	17	0,1%	0,2%	7	0,1%	0,1%	10	0,2%	0,2%
Sveriges lärare	i.u.	i.u.	i.u.	i.u.	i.u.	i.u.	i.u.	i.u.	i.u.
Sveriges psykologförbund	18	0,2%	0,4%	10	0,1%	0,4%	8	0,4%	0,4%
Sveriges skolledare	8	0,1%	0,2%	4	0,1%	0,2%	4	0,2%	0,3%
Sveriges universitetslärare och forskare	110	0,6%	0,6%	53	0,6%	0,5%	57	0,7%	0,7%
Sveriges veterinärförbund	2	0,1%	0,2%	1	0,1%	0,1%	1	0,4%	0,4%
Tjänstetandläkarna	i.u.	i.u.	i.u.	i.u.	i.u.	i.u.	i.u.	i.u.	i.u.
Vårdförbundet	72	0,1%	0,3%	63	0,1%	0,3%	9	0,2%	0,3%
Direktanslutna	3 380	1,1%	1,4%	1 746	1,0%	1,3%	1 634	1,3%	1,6%
Ej matchade förbund	191	0,6%	0,6%	118	0,5%	0,5%	73	0,6%	0,8%
Dubbelanslutna direktaviserade	-94	2,4%	2,7%	-50	2,0%	2,4%	-44	2,9%	3,1%

Skapad 2026-05-13 kl 11:08

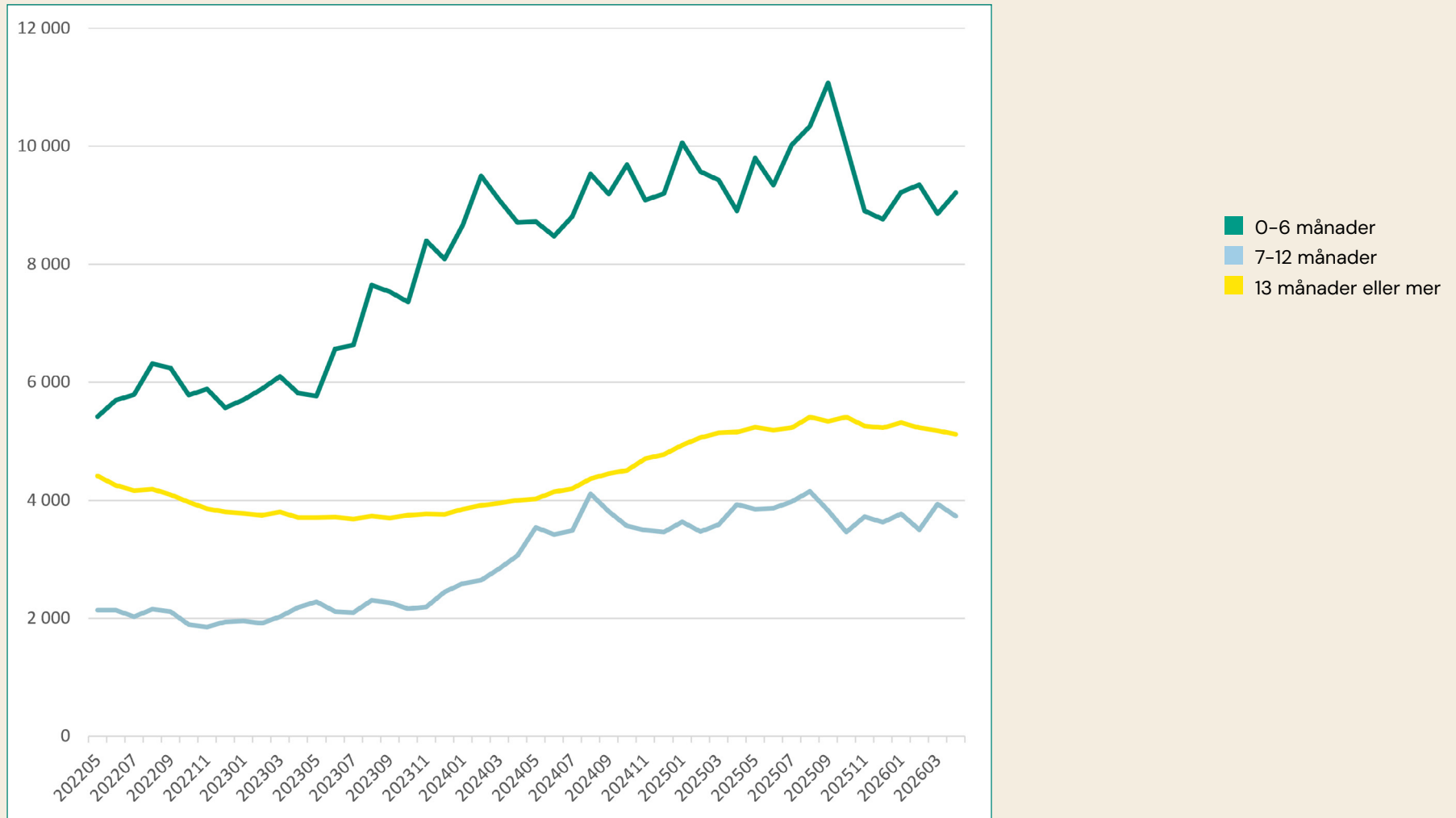
Ersättningstagare och programdeltagare

i år och föregående år

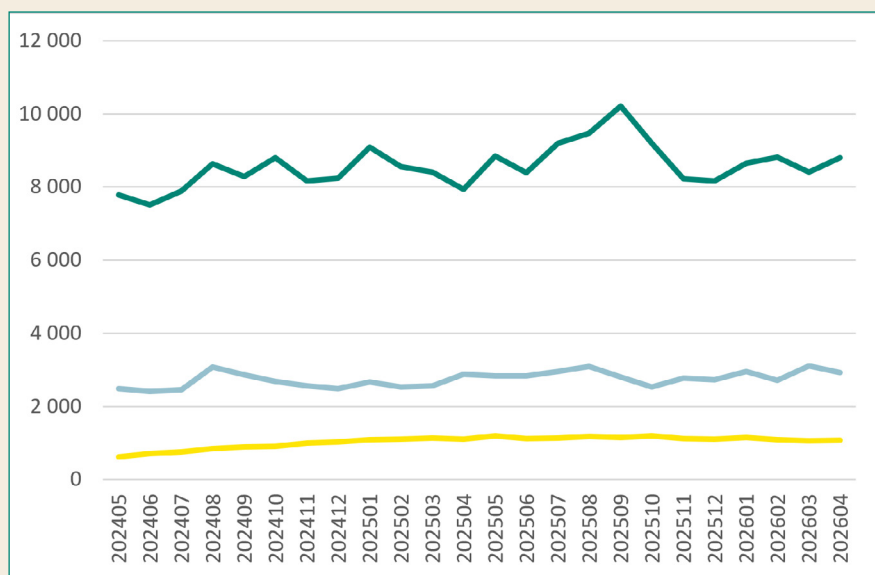
APRIL
2026



Skapad 2026-05-13 kl 11:08

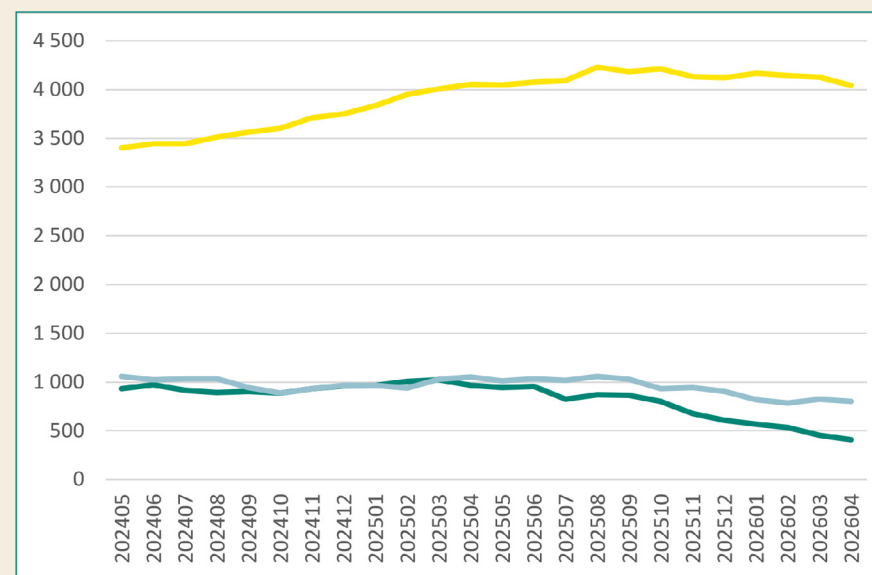


Antal ersättningstagare per månad efter arbetslöshetens längd



- 0-6 månader
- 7-12 månader
- 13 månader eller mer

Antal programdeltagare per månad efter arbetslöshetens längd



- 0-6 månader
- 7-12 månader
- 13 månader eller mer

Sveriges största a-kassa

Mer än bara statistik

Akademikernas a-kassa är Sveriges största a-kassa med över 810 000 medlemmar.

Tillsammans med våra fackförbund erbjuder vi Sveriges akademiker trygghet.

akademikernasakassa.se

Månad	Total ersättning 2026	Total ersättning 2025	Skillnad procent	Ej finansieringsgrundande 2026	Ej finansieringsgrundande 2025	Skillnad procent
Januari	256 854 659	297 648 237	-13,7%	13 241 442	7 525 289	+76,0%
Februari	228 936 830	221 162 917	+3,5%	14 373 529	5 759 706	+149,6%
Mars	235 102 302	213 601 291	+10,1%	16 251 230	5 980 503	+171,7%
April	256 627 679	216 121 092	+18,7%	16 794 518	5 605 003	+199,6%
Maj						
Juni						
Juli						
Augusti						
September						
Oktober						
November						
December						
Summa	977 521 469	948 533 537	+3,1%	60 660 718	24 870 500	+143,9%

Källa: OAS försäkringssystem (statsbidrag, ej justerat ersättningsdagar under året)

Fram till september 2025 består den ersättning som inte är finansieringsgrundande av ersättning som betalas ut med grundbelopp. Från och med oktober ingår även ersättning som betalas ut i ersättningsperioder som är kortare än 300 dagar och där ersättningsnivån är lägre än 80%.

Månad	Totalt antal dagar 2026	Totalt antal dagar 2025	Skillnad procent	Ej finansierings- grundande 2026	Ej finansierings- grundande 2025	Skillnad procent
Januari	258 047	298 528	-13,6%	23 596	18 597	+26,9%
Februari	226 343	221 040	+2,4%	23 386	14 508	+61,2%
Mars	231 497	214 903	+7,7%	25 642	14 737	+74,0%
April	252 720	215 164	+17,5%	27 001	14 019	+92,6%
Maj						
Juni						
Juli						
Augusti						
September						
Oktober						
November						
December						
Summa	968 605	949 634	+2,0%	99 625	61 860	+61,0%

Källa: OAS försäkringssystem (statsbidrag, ej justerat ersättningsdagar under året)

Fram till september 2025 består den ersättning som inte är finansieringsgrundande av ersättning som betalas ut med grundbelopp. Från och med oktober ingår även ersättning som betalas ut i ersättningsperioder som är kortare än 300 dagar och där ersättningsnivån är lägre än 80%.

Län	Arbetslösa	Ersättningstagare	Programdeltagare	Medlemmar	Andel arbetslösa april 2026	Andel arbetslösa april 2025
Uppgift om län saknas	4	1	3	618	0,6%	0,3%
Blekinge	134	86	48	9 513	1,4%	1,7%
Dalarna	220	159	61	14 480	1,5%	1,5%
Gotland	64	46	18	3 262	2,0%	2,5%
Gävleborg	241	152	89	13 943	1,7%	1,9%
Halland	416	301	115	22 081	1,9%	1,9%
Jämtland	113	86	27	8 597	1,3%	1,5%
Jönköping	245	163	82	18 742	1,3%	1,4%
Kalmar	191	137	54	11 267	1,7%	1,9%
Kronoberg	171	120	51	10 339	1,7%	1,8%
Norrbottn	152	108	44	15 335	1,0%	1,0%
Skåne	3 076	2 121	955	109 376	2,8%	2,9%
Stockholm	6 931	5 025	1 906	263 258	2,6%	2,7%
Södermanland	272	193	79	14 997	1,8%	1,9%
Uppsala	927	657	270	38 713	2,4%	2,4%
Värmland	257	188	69	15 836	1,6%	1,7%
Västerbotten	324	229	95	20 357	1,6%	1,6%
Västernorrland	198	138	60	14 057	1,4%	1,4%
Västmanland	328	212	116	17 854	1,8%	1,7%
Västra Götaland	3 008	2 156	852	137 797	2,2%	2,1%
Örebro	266	192	74	18 255	1,5%	1,5%
Östergötland	530	340	190	36 584	1,4%	1,5%

PER MÅNAD

Månad	2026	2025	2024	2023	2022	2021	2020	2019	208	2017
Januari	18 310	18 627	15 102	11 447	13 401	18 044	13 279	12 018	11 339	11 643
Februari	18 082	18 107	16 063	11 551	13 045	17 502	12 801	11 597	11 382	11 539
Mars	17 979	18 160	15 883	11 932	13 239	17 265	12 887	11 677	11 719	11 908
April	18 069	17 988	15 769	11 708	12 277	16 947	13 970	11 336	11 224	11 243
Maj		18 889	16 280	11 756	11 968	16 063	14 611	11 888	11 341	11 096
Juni		18 405	16 050	12 402	12 088	15 637	16 011	11 477	10 924	11 158
Juli		19 231	16 499	12 421	11 986	15 951	17 876	11 859	11 009	10 805
Augusti		19 905	18 003	13 678	12 659	15 915	18 398	13 101	11 971	11 852
September		20 244	17 452	13 502	12 449	15 564	18 159	12 495	11 437	11 518
Oktober		18 871	17 768	13 267	11 641	14 002	18 030	12 432	10 959	11 132
November		17 891	17 288	14 362	11 596	13 492	17 651	12 165	11 393	11 549
December		17 624	17 436	14 296	11 312	13 453	17 792	11 981	10 902	11 203

PER ÅR

	2026	2025	2024	2023	2022	2021	2020	2019	208	2017
Arbetslösa		39 285	35 393	29 039	26 521	33 133	34 898	25 914	24 635	24 768
Procent		4,93%	4,53%	3,79%	3,50%	4,40%	4,72%	3,67%	3,51%	3,55%
Årsmedlemmar		796 817	780 715	766 361	757 022	752 297	739 270	706 531	701 221	697 392

Årsmedlemmar är antalet medlemmar under året omräknat till medlem med 12 månadsavgifter betalade, fullbetald årsmedlem.

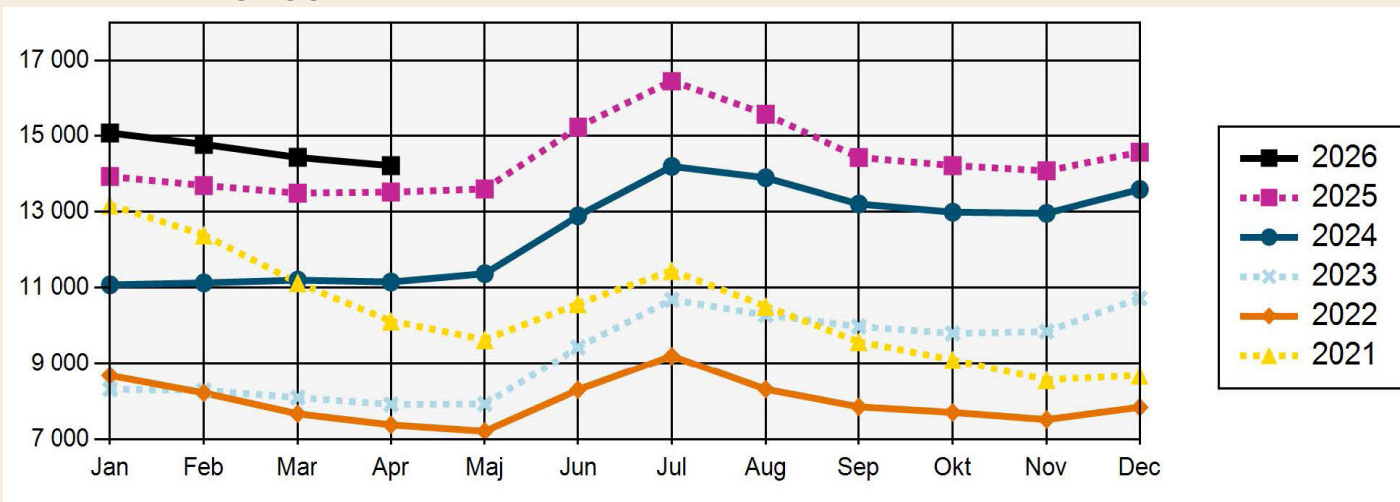
ERSÄTTNINGSTAGARE

Månad	2026	2025	2024	2023	2022	2021	2020	2019	208	2017
Januari	12 755	12 853	9 857	6 255	7 661	12 092	9 547	8 444	7 120	7 186
Februari	12 619	12 206	10 874	6 372	7 427	11 440	9 046	8 030	7 266	7 112
Mars	12 574	12 100	10 544	6 704	7 646	11 001	9 097	8 057	7 642	7 480
April	12 811	11 922	10 310	6 383	6 668	10 514	10 158	7 717	7 149	6 755
Maj		12 881	10 886	6 428	6 473	9 350	10 640	8 311	7 342	6 656
Juni		12 340	10 615	7 199	6 734	9 048	11 889	7 863	6 993	6 828
Juli		13 299	11 106	7 240	6 803	9 723	13 713	8 313	7 299	6 594
Augusti		13 749	12 560	8 528	7 456	9 669	14 028	9 518	8 299	7 619
September		14 164	12 038	8 473	7 445	9 656	13 738	8 901	7 781	7 371
Oktober		12 921	12 388	8 254	6 653	8 130	13 466	8 872	7 363	6 929
November		12 142	11 713	9 353	6 579	7 788	12 698	8 563	7 842	7 339
December		11 994	11 757	9 175	6 282	7 818	12 452	8 321	7 325	6 987

PROGRAMDELTAGARE

Månad	2026	2025	2024	2023	2022	2021	2020	2019	208	2017
Januari	5 555	5 774	5 245	5 192	5 740	5 952	3 732	3 574	4 219	4 457
Februari	5 463	5 901	5 189	5 179	5 618	6 062	3 755	3 567	4 116	4 427
Mars	5 405	6 060	5 339	5 228	5 593	6 264	3 790	3 620	4 077	4 428
April	5 258	6 066	5 459	5 325	5 609	6 433	3 812	3 619	4 075	4 488
Maj		6 008	5 394	5 328	5 495	6 713	3 971	3 577	3 999	4 440
Juni		6 065	5 435	5 203	5 354	6 589	4 122	3 614	3 931	4 330
Juli		5 932	5 393	5 181	5 183	6 228	4 163	3 546	3 710	4 211
Augusti		6 156	5 443	5 150	5 203	6 246	4 370	3 583	3 672	4 233
September		6 080	5 414	5 029	5 004	5 908	4 421	3 594	3 656	4 147
Oktober		5 950	5 380	5 013	4 988	5 872	4 564	3 560	3 596	4 203
November		5 749	5 575	5 009	5 017	5 704	4 953	3 602	3 551	4 210
December		5 630	5 679	5 121	5 030	5 635	5 340	3 660	3 577	4 216

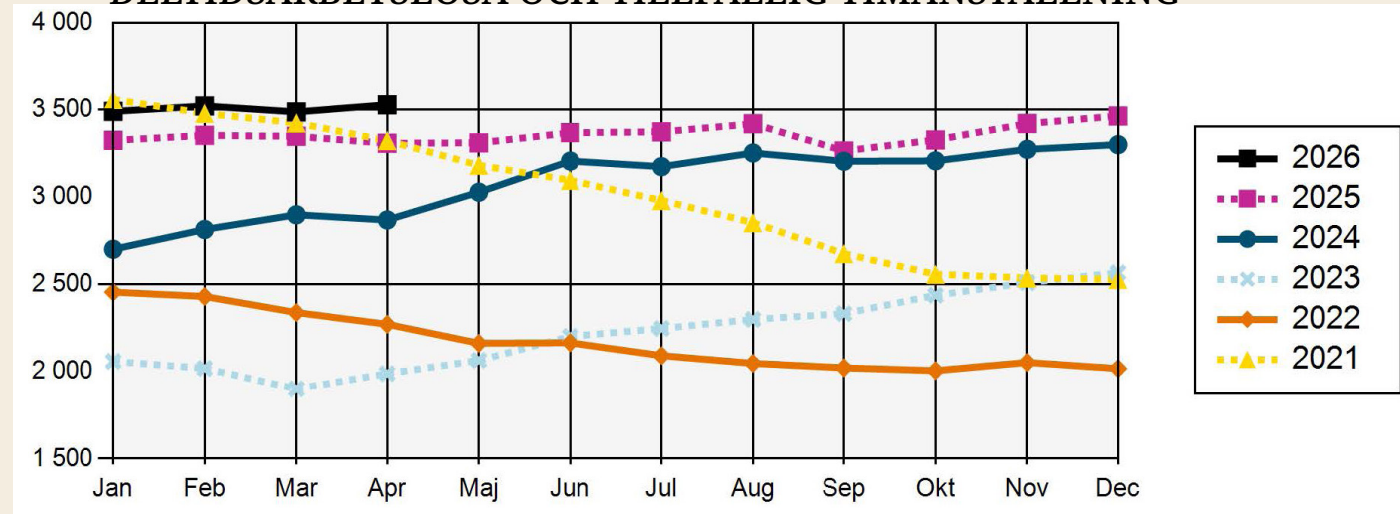
ARBETSLÖSA



Arbetslösa

Arbets sökande utan arbete som inte deltar i ett arbetsmarknadspolitiskt program. (Har själva angett vilken a-kassa de tillhör.)

DELTIDSARBETSLÖSA OCH TILLFÄLLIG TIMANSTÄLLNING

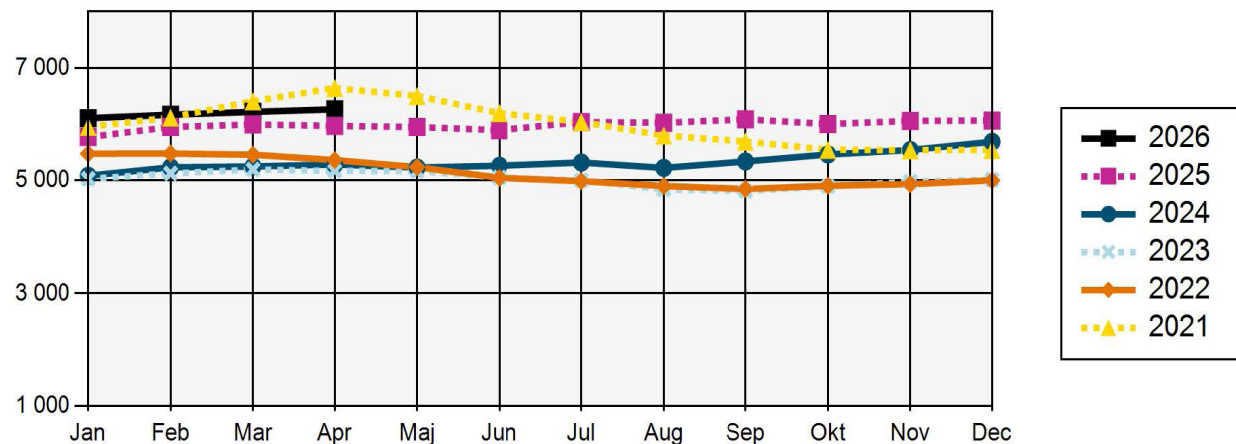


Deltidsarbetslösa och tillfälliga timanställningar

Deltidsarbetslösa - Personer med en fast eller tidsbegränsad anställning som har en kortare tjänstgöringstid än de skulle vilja ha. (Har själva angett vilken a-kassa de tillhör. Kan vara ersättningstagare i a-kassan.) Om de får ersättning eller ej framgår inte av statistiken.

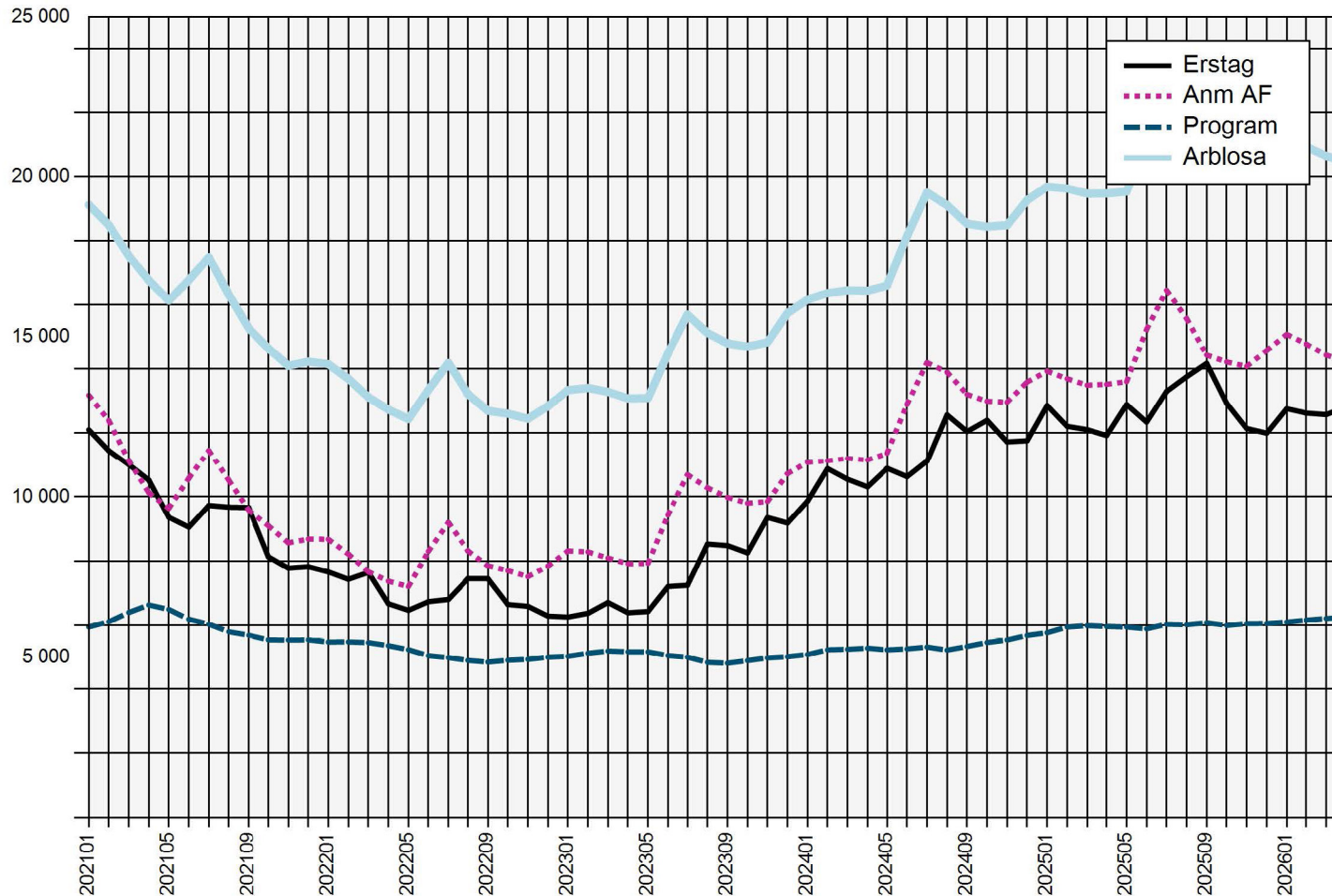
Tillfälliga timanställningar - personer som har ett arbete på minst 8 timmar i veckan i genomsnitt och månad, där arbetet är av tillfällig karaktär (s.k. springvikarier, behovsanställda). (Har själva angett vilken a-kassa de tillhör. Kan vara ersättningstagare i a-kassan.) Om de får ersättning eller ej framgår inte av statistiken.

I PROGRAM MED AKTIVITETSSTÖD



I program med aktivitetsstöd

Deltar i program och får aktivitetsstöd från Försäkringskassan. (Har själva angett vilken a-kassa de tillhör.)



Ersättningstagare Akademikernas a-kassa

Antalet medlemmar som fått ersättning från Akademikernas a-kassa.

Anmälda Arbetsförmedlingen

Antalet medlemmar i Akademikernas a-kassa som varit anmälda på Arbetsförmedlingen som öppet arbetslösa.

I program

Antalet medlemmar i Akademikernas a-kassa i program med aktivitetsstöd.

Antalet arbetslösa

Antalet medlemmar i Akademikernas a-kassa som varit anmälda som öppet arbetslösa på Arbetsförmedlingen samt de medlemmar som deltar i program.