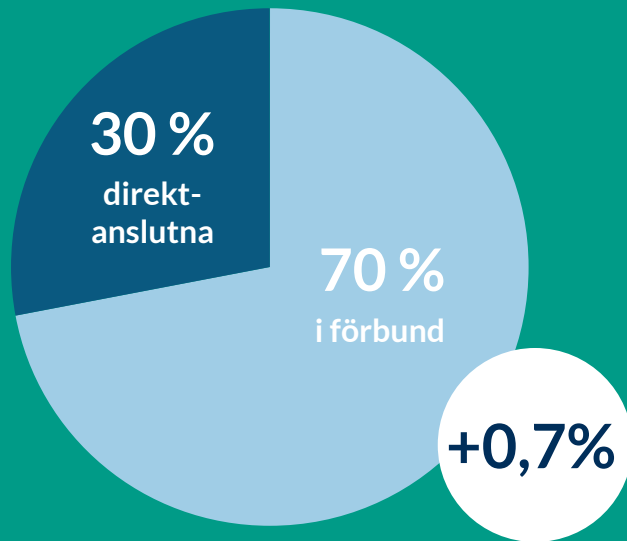
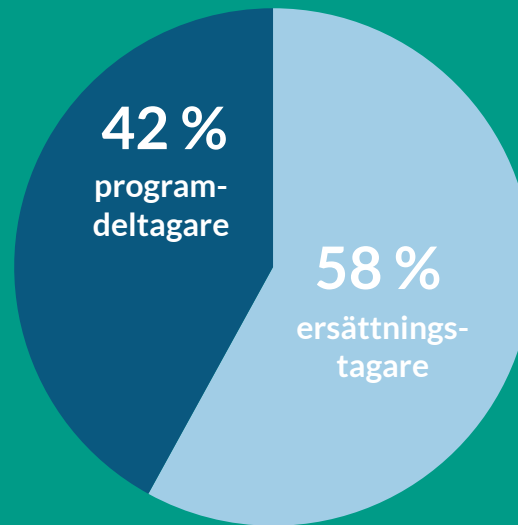


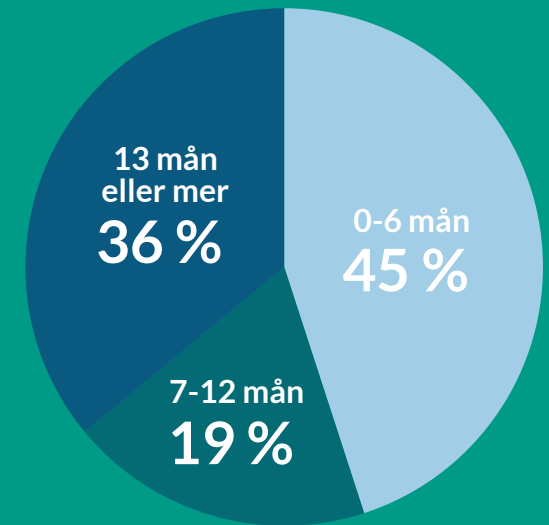
Månadsrapport



VÅRA MEDLEMMAR:
754 281



ARBETSLÖSA MEDLEMMAR:
1,9% - 14 002 personer



ARBETSLÖSHETENS LÄNGD

9 098

var heltidsarbetslösa
(anmälda på Arbetsförmedlingen)

2 557

var deltidsarbetslösa
(anmälda på Arbetsförmedlingen)

134 363

ersättningsdagar
betalades ut

128 882 185

kronor betalades
ut i ersättning

Vi ger dig det senaste om arbetsmarknaden

Vi på Akademikernas a-kassa vill att du lätt ska kunna få en aktuell bild av akademikers situation på arbetsmarknaden. Därför tar vi fram statistik som beskriver utvecklingen av arbetslösheten och anslutningen till förbund och a-kassa över tid, men framför allt som bidrar med riktigt färsk data.

Vår önskan är att kunskap och intresse för arbetsmarknadsläget ska öka. Hela samhället vinner på att det finns lättillgängliga fakta om läget på arbetsmarknaden. Mer fakta ökar möjligheten till att rätt resurser och åtgärder används för att möta arbetslösheten.

Månadsstatistiken låter dig följa hur deltagandet i arbetsmarknads-politiska program och antalet ersättningstagare hos Akademikernas a-kassa utvecklas – nuläge och historik. Där finns också uppgift om hur många av medlemmarna som egentligen är arbetslösa, och om arbetslösheten ökat eller minskat.

Vår månadsstatistik tar sikte på läget för våra medlemmar, det vill säga akademiker. Vi publicerar också rapporter med jämförelser av arbetsmarknadsdata kvartalsvis. Varje år publicerar vi dessutom Arbetslöshetsrapporten; en rapport där vi sammanställer all relevant statistik för arbetsmarknaden i stort. Hela rapporten kan du nu ta del av genom att besöka arbetsloshetsrapporten.se.

Trevlig läsning!



VILL DU VETA MER?

Mer statistik om arbetsmarknaden hittar du på arbetsloshetsrapporten.se



Distrikt/förbund	Antal oktober 2021	Antal oktober 2020	Ändring antal	Ändring procent
Summa samtliga	754 281	749 373	4 908	0,7%
Akademikerförbundet SSR	57 045	55 547	1 498	2,7%
Akavia	93 551	79 485 *	14 066	17,7%
DIK	17 182	17 454	-272	-1,6%
Fysioterapeuterna	9 156	0	0	i.u.
Kyrkans Akademikerförbund	0	0	0	i.u.
Lärarnas Riksförbund	51 541	44 534 *	7 007	15,7%
Naturvetarna	0	0	0	i.u.
Officersförbundet	7 728	7 852	-124	-1,6%
Reservofficerarna	0	0	0	i.u.
Sjöbefälsföreningen	0	0	0	i.u.
SRAT	15 003	15 311	-308	-2,0%
Sveriges Arbetsterapeuter	7 704	0	0	i.u.
Sveriges Arkitekter	9 186	8 962	224	2,5%
Sveriges Farmaceuter	5 041	0	0	i.u.
Sveriges Ingenjörer	125 873	125 604	269	0,2%
Sveriges läkarförbund	12 347	0	0	i.u.
Sveriges Psykologförbund	7 667	0	0	i.u.
Sveriges Skolledarförbund	4 281	0	0	i.u.
Sveriges universitetslärare och forskare	16 571	16 333	238	1,5%
Sveriges Veterinärförbund	1 741	0	0	i.u.
Sveriges Tandläkarförbund	2 428	2 516	-88	-3,5%
Vårdförbundet	57 357	58 570	-1 213	-2,1%
Direktanslutna	223 528	239 658	-16 130	-6,7%
Ej matchade förbund	34 501	49 832	-15 331	-30,8%
Dubbelanslutna direktaviserade	-5 151	-4 246	-905	21,3%

* Förbundsaviserade distrikt som ej matchat

Medlemmar per förbund och kön

OKTOBER
2021

Distrikt	Antal oktober 2021	Varav kvinnor	Varav män	Antal oktober 2020	Varav kvinnor	Varav män	Ändring antal	Ändring procent	Ändring kvinnor antal	Ändring kvinnor procent	Ändring män antal	Ändring män procent
Förbundsaviserade												
Akavia	93 551	55 434	38 117	79 485	46 521	32 964	14 066	17,7%	8 913	19,2%	5 153	15,6%
Lärarnas Riksförbund	51 541	36 526	15 015	44 534	31 838	12 696	7 007	15,7%	4 688	14,7%	2 319	18,3%
DIK	17 182	13 154	4 028	17 454	13 326	4 128	-272	-1,6%	-172	-1,3%	-100	-2,4%
Sveriges Ingenjörer	125 873	36 046	89 827	125 604	35 538	90 066	269	0,2%	508	1,4%	-239	-0,3%
Akademikerförbundet SSR	57 045	46 478	10 567	55 547	45 340	10 207	1 498	2,7%	1 138	2,5%	360	3,5%
Summa förbundsaviserade	345 192	187 638	157 554	322 624	172 563	150 061	22 568	7,0%	15 075	8,7%	7 493	5,0%
Direktaviserade												
Fysioterapeuterna	9 156	7 293	1 863	i.u.	i.u.	i.u.	9 156	-	0	-	0	-
Sveriges Arbetsterapeuter	7 704	7 250	454	i.u.	i.u.	i.u.	7 704	-	0	-	0	-
Sveriges Skolledarförbund	4 281	2 848	1 433	i.u.	i.u.	i.u.	4 281	-	0	-	0	-
Sveriges Arkitekter	9 186	5 832	3 354	8 962	5 644	3 318	224	2,5%	188	3,3%	36	1,1%
Kyrkans Akademikerförbund	i.u.	i.u.	i.u.	i.u.	i.u.	i.u.	0	-	0	-	0	-
Sjöbefälsföreningen	i.u.	i.u.	i.u.	i.u.	i.u.	i.u.	0	-	0	-	0	-
Sveriges Farmaceuter	5 041	4 348	693	i.u.	i.u.	i.u.	5 041	-	0	-	0	-
Sveriges läkarförbund	12 347	7 288	5 059	i.u.	i.u.	i.u.	12 347	-	0	-	0	-
Vårdförbundet	57 357	52 193	5 164	58 570	53 332	5 238	-1 213	-2,1%	-1 139	-2,1%	-74	-1,4%
Naturvetarna	i.u.	i.u.	i.u.	29 540	18 936	10 604	-29 540	-	0	-	0	-
Sveriges Psykologförbund	7 667	5 727	1 940	i.u.	i.u.	i.u.	7 667	-	0	-	0	-
Sveriges Tandläkarförbund	2 428	1 739	689	2 516	1 779	737	-88	-3,5%	-40	-2,2%	-48	-6,5%
Sveriges universitetslärare och forskare	16 571	8 585	7 986	16 333	8 397	7 936	238	1,5%	188	2,2%	50	0,6%
Sveriges Veterinärförbund	1 741	1 481	260	i.u.	i.u.	i.u.	1 741	-	0	-	0	-
Reservofficerarna	i.u.	i.u.	i.u.	i.u.	i.u.	i.u.	0	-	0	-	0	-
Officersförbundet	7 728	699	7 029	7 852	690	7 162	-124	-1,6%	9	1,3%	-133	-1,9%
SRAT	15 003	10 315	4 688	15 311	10 418	4 893	-308	-2,0%	-103	-1,0%	-205	-4,2%
Direktanslutna och ej matchade förbund	258 029	144 854	113 175	289 490	170 467	119 023	-31 461	-10,9%	-25 613	-15,0%	-5 848	-4,9%
Dubbelanslutna direktaviserade	-5 151	-3 092	-2 059	-4 246	-2 468	-1 778	-905	21,3%	-624	25,3%	-281	15,8%
Summa direktaviserade	409 089	257 361	151 728	426 749	268 760	157 989	-17 660	-4,1%	-11 399	-4,2%	-6 261	-4,0%
Summa samtliga	754 281	444 999	309 282	749 373	441 323	308 050	4 908	-	3 676	-	1 232	-

Skapad 2021-11-07 kl 11.06

Ersättningstagare per förbund och kön

OKTOBER
2021

Distrikt	SAMTLIGA MEDLEMMAR			KVINNOR			MÄN		
	Antal oktober 2021	Procent av medlemstal oktober 2021	Procent av medlemsantal oktober 2020	Antal oktober 2021	Procent av medlemstal oktober 2021	Procent av medlemsantal oktober 2020	Antal oktober 2021	Procent av medlemstal oktober 2021	Procent av medlemsantal oktober 2020
Summa samtliga	8 131	1,1%	1,8%	4 528	1,0%	1,7%	3 603	1,2%	2,0%
Akademikerförbundet SSR	713	1,2%	2,0%	524	1,1%	1,9%	189	1,8%	2,7%
Akavia	960	1,0%	1,8%	499	0,9%	1,6%	461	1,2%	2,1%
DIK	278	1,6%	2,8%	206	1,6%	2,7%	72	1,8%	3,2%
Fysioterapeuterna	29	0,3%	i.u.	0	0,3%	i.u.	0	0,3%	i.u.
Kyrkans Akademikerförbund	0	i.u.	i.u.	0	i.u.	i.u.	0	i.u.	i.u.
Lärarnas Riksförbund	346	0,7%	0,9%	215	0,6%	0,8%	131	0,9%	1,1%
Naturvetarna	0	i.u.	i.u.	0	i.u.	i.u.	0	i.u.	i.u.
Officersförbundet	10	0,1%	0,2%	0	0,0%	0,3%	10	0,1%	0,2%
Reservofficerarna	0	i.u.	i.u.	0	i.u.	i.u.	0	i.u.	i.u.
Sjöbefälsföreningen	0	i.u.	i.u.	0	i.u.	i.u.	0	i.u.	i.u.
SRAT	95	0,6%	1,5%	58	0,6%	1,3%	37	0,8%	1,9%
Sveriges Arbetsterapeuter	37	0,5%	i.u.	0	0,5%	i.u.	0	0,0%	i.u.
Sveriges Arkitekter	174	1,9%	3,8%	104	1,8%	3,6%	70	2,1%	4,2%
Sveriges Farmaceuter	32	0,6%	i.u.	0	0,5%	i.u.	0	1,3%	i.u.
Sveriges Ingenjörer	825	0,7%	1,3%	204	0,6%	1,3%	621	0,7%	1,3%
Sveriges läkarförbund	74	0,6%	i.u.	0	0,6%	i.u.	0	0,5%	i.u.
Sveriges Psykologförbund	43	0,6%	i.u.	0	0,5%	i.u.	0	0,9%	i.u.
Sveriges Skolledarförbund	14	0,3%	i.u.	0	0,2%	i.u.	0	0,5%	i.u.
Sveriges universitetslärare och forskare	291	1,8%	1,9%	124	1,4%	1,9%	167	2,1%	2,0%
Sveriges Veterinärförbund	1	0,1%	i.u.	0	0,0%	i.u.	0	0,4%	i.u.
Sveriges Tandläkarförbund	30	1,2%	2,1%	13	0,7%	1,6%	17	2,5%	3,4%
Vårdförbundet	158	0,3%	0,4%	136	0,3%	0,4%	22	0,4%	0,6%
Direktanslutna	3 673	1,6%	2,7%	2 065	1,7%	2,6%	1 608	1,6%	2,8%
Ej matchade förbund	378	1,1%	0,8%	230	1,1%	0,7%	148	1,2%	0,9%
Dubbelanslutna direktviserade	-30	i.u.	1,2%	-14	0,5%	1,2%	-16	0,8%	1,2%

Skapad 2021-11-07 kl 11.06

Programdeltagare per förbund och kön

OKTOBER
2021

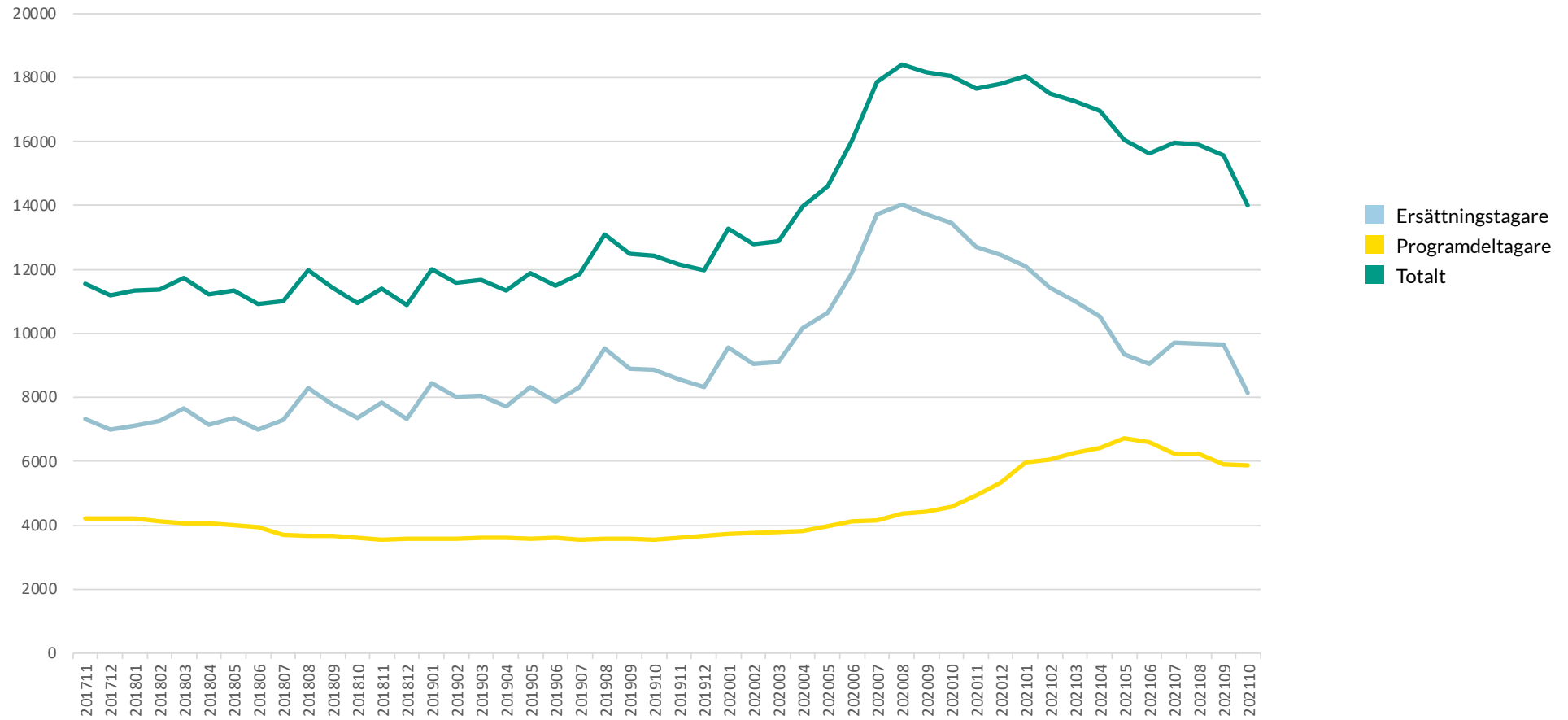
Distrikt	SAMTLIGA MEDLEMMAR			KVINNOR			MÄN		
	Antal oktober 2021	Procent av medlemstal oktober 2021	Procent av medlemsantal oktober 2020	Antal oktober 2021	Procent av medlemstal oktober 2021	Procent av medlemsantal oktober 2020	Antal oktober 2021	Procent av medlemstal oktober 2021	Procent av medlemsantal oktober 2020
Summa samtliga	6 105	0,8%	0,7%	3 233	0,7%	0,6%	2 872	0,9%	0,8%
Akademikerförbundet SSR	463	0,8%	0,7%	343	0,7%	0,7%	120	1,1%	1,1%
Akavia	643	0,7%	0,6%	307	0,6%	0,5%	336	0,9%	0,8%
DIK	213	1,2%	1,1%	146	1,1%	0,9%	67	1,7%	1,4%
Fysioterapeuterna	22	0,2%	i.u.	0	0,2%	i.u.	0	0,2%	i.u.
Kyrkans Akademikerförbund	0	0,0%	0,6%	0	0,0%	0,8%	0	i.u.	0,2%
Lärarnas Riksförbund	209	0,4%	0,4%	135	0,4%	0,3%	74	0,5%	0,4%
Naturvetarna	0	i.u.	i.u.	0	i.u.	i.u.	0	i.u.	i.u.
Officersförbundet	6	0,1%	0,1%	0	0,0%	0,1%	6	0,1%	0,1%
Reservofficerarna	0	i.u.	i.u.	0	i.u.	i.u.	0	i.u.	i.u.
Sjöbefälsföreningen	0	i.u.	i.u.	0	i.u.	i.u.	0	i.u.	i.u.
SRAT	79	0,5%	0,5%	54	0,5%	0,5%	25	0,5%	0,5%
Sveriges Arbetsterapeuter	25	0,3%	i.u.	0	0,3%	i.u.	0	0,4%	i.u.
Sveriges Arkitekter	117	1,3%	0,6%	78	1,3%	0,6%	39	1,2%	0,6%
Sveriges Farmaceuter	16	0,3%	i.u.	0	0,3%	i.u.	0	0,4%	i.u.
Sveriges Ingenjörer	573	0,5%	0,4%	135	0,4%	0,4%	438	0,5%	0,4%
Sveriges läkarförbund	33	0,3%	i.u.	0	0,2%	i.u.	0	0,4%	i.u.
Sveriges Psykologförbund	29	0,4%	i.u.	0	0,4%	i.u.	0	0,4%	i.u.
Sveriges Skolledarförbund	6	0,1%	i.u.	0	0,1%	i.u.	0	0,2%	i.u.
Sveriges universitetslärare och forskare	104	0,6%	0,6%	45	0,5%	0,5%	59	0,7%	0,7%
Sveriges Veterinärförbund	6	0,3%	i.u.	0	0,4%	i.u.	0	0,0%	i.u.
Sveriges Tandläkarförbund	11	0,5%	0,4%	7	0,4%	0,3%	4	0,6%	0,7%
Vårdförbundet	141	0,2%	0,2%	123	0,2%	0,2%	18	0,3%	0,4%
Direktanslutna	3 215	1,4%	1,1%	1 645	1,3%	1,0%	1 570	1,6%	1,3%
Ej matchade förbund	268	0,8%	0,2%	156	0,7%	0,2%	112	0,9%	0,2%
Dubbelanslutna direktaviserade	-74	i.u.	1,5%	-37	1,2%	1,5%	-37	1,8%	1,5%

Skapad 2021-11-07 kl 11.06

Ersättningstagare och programdeltagare

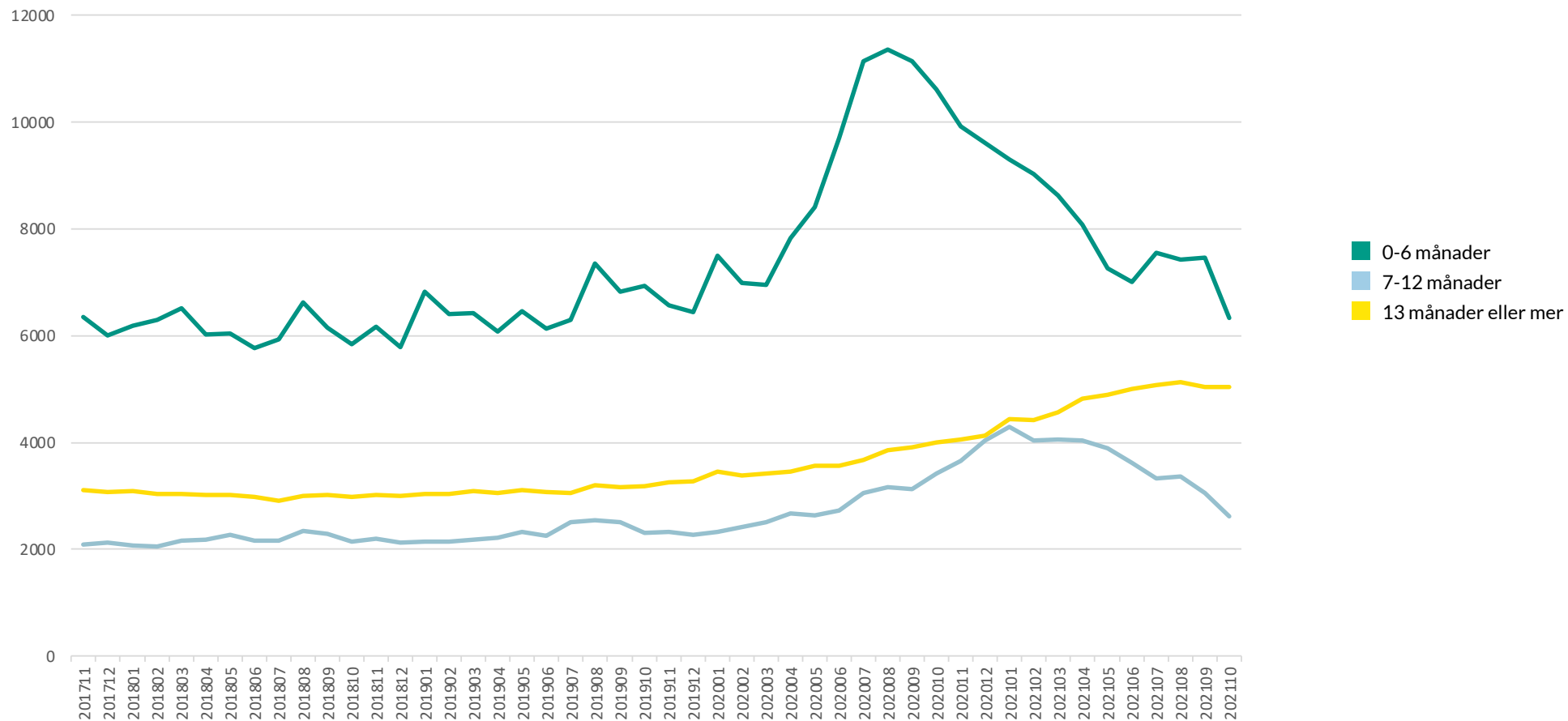
i år och föregående år

OKTOBER
2021

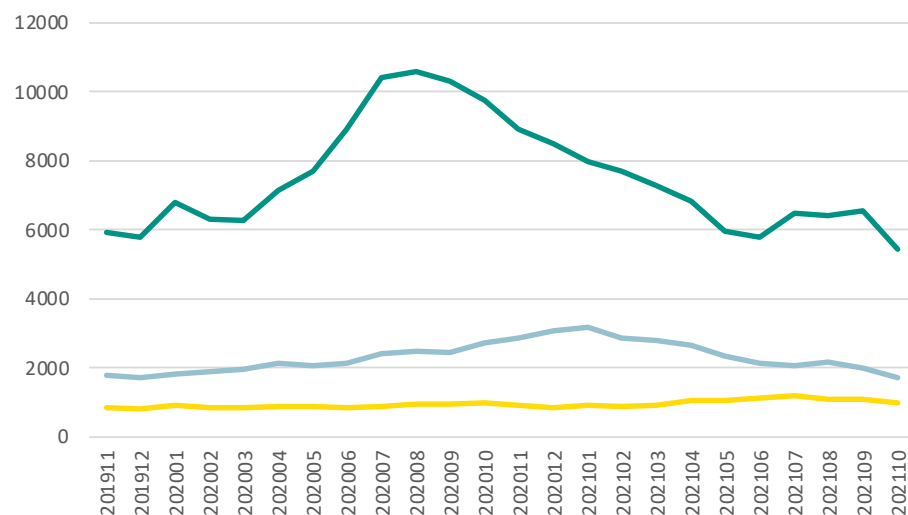


Arbetslösa per månad efter arbetslöshetens längd

OKTOBER
2021

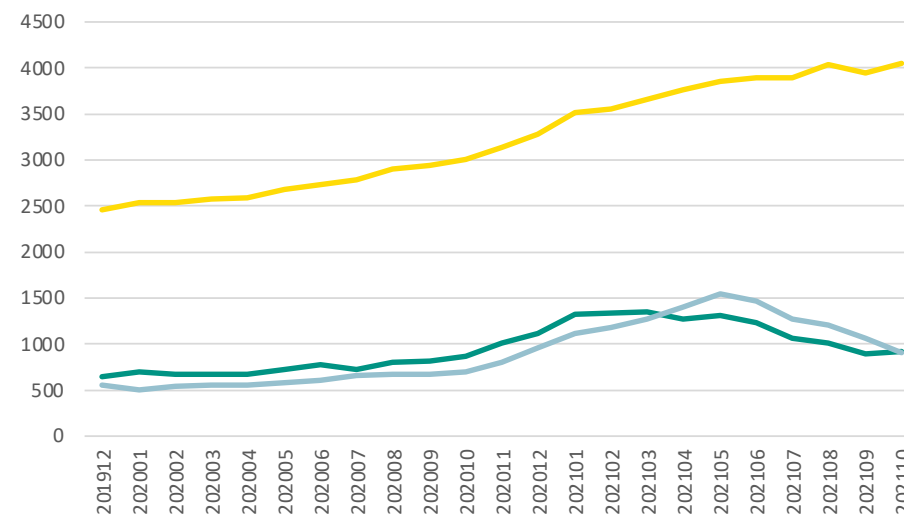


Antal ersättningstagare per månad efter arbetslöshetens längd



- 0-6 månader
- 7-12 månader
- 13 månader eller mer

Antal programdeltagare per månad efter arbetslöshetens längd



- 0-6 månader
- 7-12 månader
- 13 månader eller mer

Månad	Total ersättning 2021	Total ersättning 2020	Skillnad procent	Grundersättning 2021	Grundersättning 2020	Skillnad procent
Januari	234 191 703	164 652 148	42,1%	2 540 032	2 481 276	2,4%
Februari	198 089 722	116 783 087	69,6%	2 321 110	1 732 680	34,0%
Mars	182 625 561	118 657 304	53,9%	1 907 474	1 985 148	-3,9%
April	204 384 953	162 778 857	25,6%	2 248 448	2 866 124	-21,6%
Maj	152 147 653	165 849 117	-8,3%	1 725 379	4 502 066	-61,7%
Juni	139 474 178	191 019 907	-27,9%	1 467 483	5 741 860	-74,4%
Juli	184 787 037	283 954 961	-34,9%	2 209 415	7 297 973	-69,7%
Augusti	164 420 866	257 232 241	-36,1%	2 139 107	4 980 771	-57,1%
September	174 184 723	239 154 598	-27,2%	2 337 031	4 180 406	-44,1%
Oktober	128 882 185	284 136 015	-54,6%	1 765 889	4 561 406	-61,3%
November						
December						
Summa t.o.m. oktober	1 763 188 579	1 984 418 233	-11,1%	20 661 366	40 329 708	-48,8%

Källa: OAS försäkringssystem (statsbidrag, ej justerat ersättningsdagar under året)

Månad	Totalt antal dagar 2021	Totalt antal dagar 2020	Skillnad procent	Dagar grund 2021	Dagar grund 2020	Skillnad procent
Januari	244 136	211 449	16,8%	6 631	8 674	-23,6%
Februari	205 809	149 580	37,6%	5 895	5 971	-1,3%
Mars	190 466	152 534	24,9%	4 610	6 997	-34,1%
April	212 352	201 210	5,5%	5 588	9 092	-38,5%
Maj	158 232	190 715	-17,0%	4 400	11 731	-62,5%
Juni	144 424	215 783	-33,1%	3 640	14 710	-75,3%
Juli	192 330	306 523	-37,3%	5 572	18 419	-69,7%
Augusti	170 940	267 086	-36,0%	5 594	12 266	-54,5%
September	181 725	248 246	-26,8%	5 950	10 738	-44,6%
Oktober	134 363	296 084	-54,6%	4 665	11 479	-59,4%
November						
December						
Summa t.o.m. oktober	1 834 776	2 239 208	-18,1%	52 542	110 077	-52,3%

Källa: OAS försäkringssystem (statsbidrag, ej justerat ersättningsdagar under året)

Län	Arbetslösa	Ersättningstagare	Programdeltagare	Medlemmar	Andel arbetslösa oktober 2021	Andel arbetslösa oktober 2020
Uppgift om län saknas	3	1	2	774	0,4%	0,2%
Blekinge	138	71	67	9 320	1,5%	2,0%
Dalarna	188	102	86	14 121	1,3%	1,8%
Gotland	65	33	32	3 207	2,0%	2,7%
Gävleborg	213	105	108	13 853	1,5%	1,8%
Halland	326	211	115	20 918	1,6%	2,1%
Jämtland	138	77	61	7 957	1,7%	2,1%
Jönköping	207	111	96	17 764	1,2%	1,6%
Kalmar	184	103	81	11 072	1,7%	1,9%
Kronoberg	161	84	77	9 924	1,6%	2,1%
Norrbottnen	228	123	105	15 206	1,5%	1,8%
Skåne	2 351	1 326	1 025	101 095	2,3%	2,9%
Stockholm	4 755	2 926	1 829	236 480	2,0%	2,8%
Södermanland	207	108	99	14 074	1,5%	2,0%
Uppsala	616	369	247	34 987	1,8%	2,2%
Värmland	251	139	112	14 859	1,7%	2,0%
Västerbotten	311	174	137	19 336	1,6%	2,2%
Västernorrland	220	117	103	13 795	1,6%	1,8%
Västmanland	297	135	162	16 719	1,8%	2,2%
Västra Götaland	2 416	1 428	988	127 478	1,9%	2,4%
Örebro	263	154	109	17 193	1,5%	1,6%
Östergötland	464	234	230	34 149	1,4%	1,7%

PER MÅNAD

Månad	2021	2020	2019	2018	2017	2016	2015	2014	2013	2012
Januari	18 044	13 279	12 018	11 339	11 643	12 761	13 351	14 164	14 091	13 191
Februari	17 502	12 801	11 597	11 382	11 539	12 381	13 088	13 975	13 833	13 631
Mars	17 265	12 887	11 677	11 719	11 908	12 381	13 063	13 992	13 815	14 127
April	16 947	13 970	11 336	11 224	11 243	11 993	13 225	13 636	13 518	13 331
Maj	16 063	14 611	11 888	11 341	11 096	11 587	12 532	13 693	13 727	13 394
Juni	15 637	16 011	11 477	10 924	11 158	11 759	12 223	12 751	12 844	12 298
Juli	15 951	17 876	11 859	11 009	10 805	11 541	13 139	13 508	13 016	12 380
Augusti	15 915	18 398	13 101	11 971	11 852	12 123	13 440	13 714	14 243	13 657
September	15 564	18 159	12 495	11 437	11 518	12 357	13 247	13 654	14 329	13 618
Oktober	14 002	18 030	12 432	10 959	11 132	11 355	12 937	13 113	14 310	13 330
November		17 651	12 165	11 393	11 549	11 173	12 419	12 703	13 659	13 598
December		17 792	11 981	10 902	11 203	11 392	12 378	12 528	13 478	13 079

PER ÅR

	2021	2020	2019	2018	2017	2016	2015	2014	2013	2012
Arbetslösa		34 898	25 914	24 635	24 768	26 102	28 821	30 004	30 668	29 682
Procent		4,72%	3,67%	3,51%	3,55%	3,78%	4,22%	4,47%	4,65%	4,58%
Årsmedlemmar		739 270	706 531	701 221	697 392	690 392	682 457	671 970	659 698	647 635

Årsmedlemmar är antalet medlemmar under året omräknat till medlem med 12 månadsavgifter betalade, fullbetald årsmedlem.

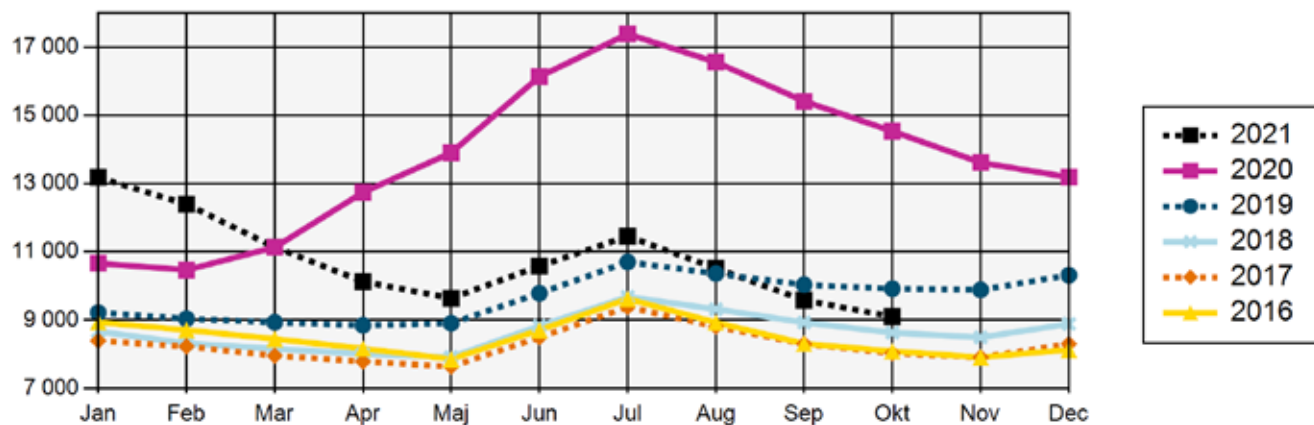
ERSÄTTNINGSTAGARE

Månad	2021	2020	2019	2018	2017	2016	2015	2014	2013	2012
Januari	12 092	9 547	8 444	7 120	7 186	7 951	8 586	9 504	9 219	8 209
Februari	11 440	9 046	8 030	7 266	7 112	7 744	8 318	9 302	9 032	8 735
Mars	11 001	9 097	8 057	7 642	7 480	7 889	8 230	9 260	8 981	9 252
April	10 514	10 158	7 717	7 149	6 755	7 520	8 405	8 905	8 669	8 447
Maj	9 350	10 640	8 311	7 342	6 656	7 114	7 612	9 008	8 965	8 613
Juni	9 048	11 889	7 863	6 993	6 828	7 418	7 344	8 048	8 102	7 547
Juli	9 723	13 713	8 313	7 299	6 594	7 258	8 391	8 989	8 393	7 805
Augusti	9 669	14 028	9 518	8 299	7 619	7 818	8 574	9 056	9 603	9 042
September	9 656	13 738	8 901	7 781	7 371	8 148	8 508	9 076	9 685	9 003
Oktober	8 130	13 466	8 872	7 363	6 929	7 032	8 167	8 507	9 645	8 611
November		12 698	8 563	7 842	7 339	6 812	7 603	7 981	8 903	8 858
December		12 452	8 321	7 325	6 987	7 074	7 638	7 799	8 789	8 265

PROGRAMDELTAGARE

Månad	2021	2020	2019	2018	2017	2016	2015	2014	2013	2012
Januari	5 952	3 732	3 574	4 219	4 457	4 810	4 765	4 660	4 872	4 982
Februari	6 062	3 755	3 567	4 116	4 427	4 637	4 770	4 673	4 801	4 896
Mars	6 264	3 790	3 620	4 077	4 428	4 492	4 833	4 732	4 834	4 875
April	6 433	3 812	3 619	4 075	4 488	4 473	4 820	4 731	4 849	4 884
Maj	6 713	3 971	3 577	3 999	4 440	4 473	4 920	4 685	4 762	4 781
Juni	6 589	4 122	3 614	3 931	4 330	4 341	4 879	4 703	4 742	4 751
Juli	6 228	4 163	3 546	3 710	4 211	4 283	4 748	4 519	4 623	4 575
Augusti	6 246	4 370	3 583	3 672	4 233	4 305	4 866	4 658	4 640	4 615
September	5 908	4 421	3 594	3 656	4 147	4 209	4 739	4 578	4 644	4 615
Oktober	5 872	4 564	3 560	3 596	4 203	4 323	4 770	4 606	4 665	4 719
November		4 953	3 602	3 551	4 210	4 361	4 816	4 722	4 756	4 740
December		5 340	3 660	3 577	4 216	4 318	4 740	4 729	4 689	4 814

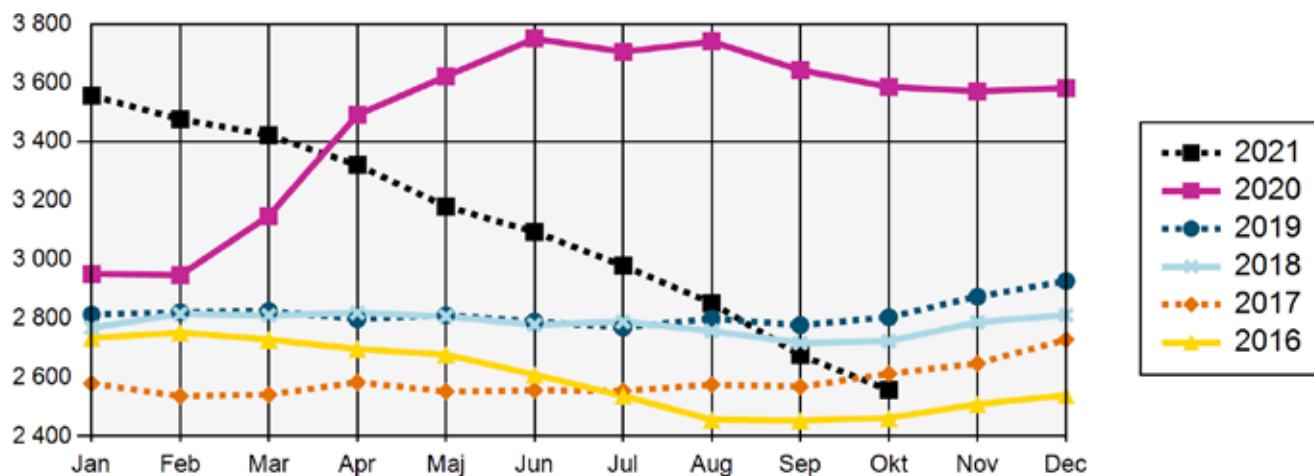
ARBETSLÖSA



ARBETSLÖSA

Arbetsökande utan arbete som inte deltar i ett arbetsmarknadspolitiskt program. (Har själva angett vilken a-kassa de tillhör.)

DELTIDSARBETSLÖSA OCH TILLFÄLLIG TIMANSTÄLLNING

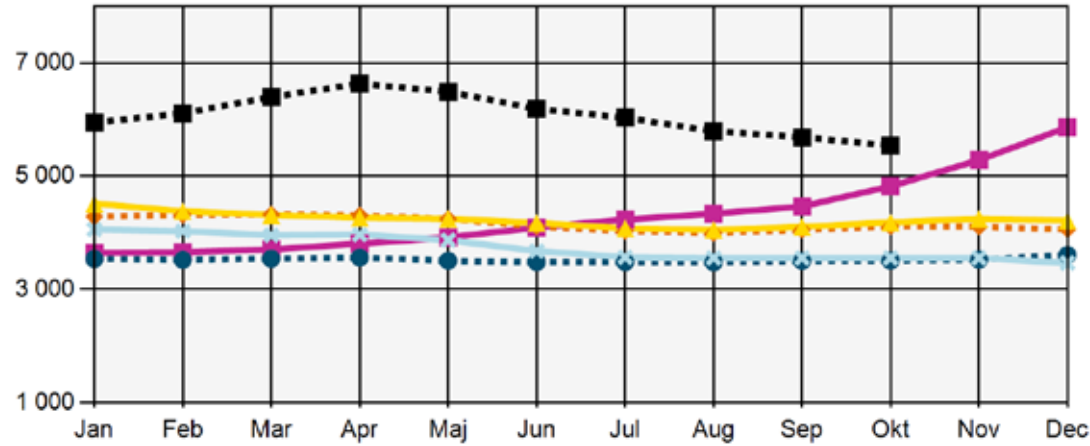


DELTIDSARBETSLÖSA OCH TILLFÄLLIGA TIMANSTÄLLNINGAR

Deltidsarbetslösa - Personer med en fast eller tidsbegränsad anställning som har en kortare tjänstgöringstid än de skulle vilja ha. (Har själva angett vilken a-kassa de tillhör. Kan vara ersättningstagare i a-kassan.) Om de får ersättning eller ej framgår inte av statistiken.

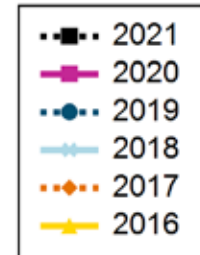
Tillfälliga timanställningar - personer som har ett arbete på minst 8 timmar i veckan i genomsnitt och månad, där arbetet är av tillfällig karaktär (s.k. springvikarier, behovsanställda). (Har själva angett vilken a-kassa de tillhör. Kan vara ersättningstagare i a-kassan.) Om de får ersättning eller ej framgår inte av statistiken.

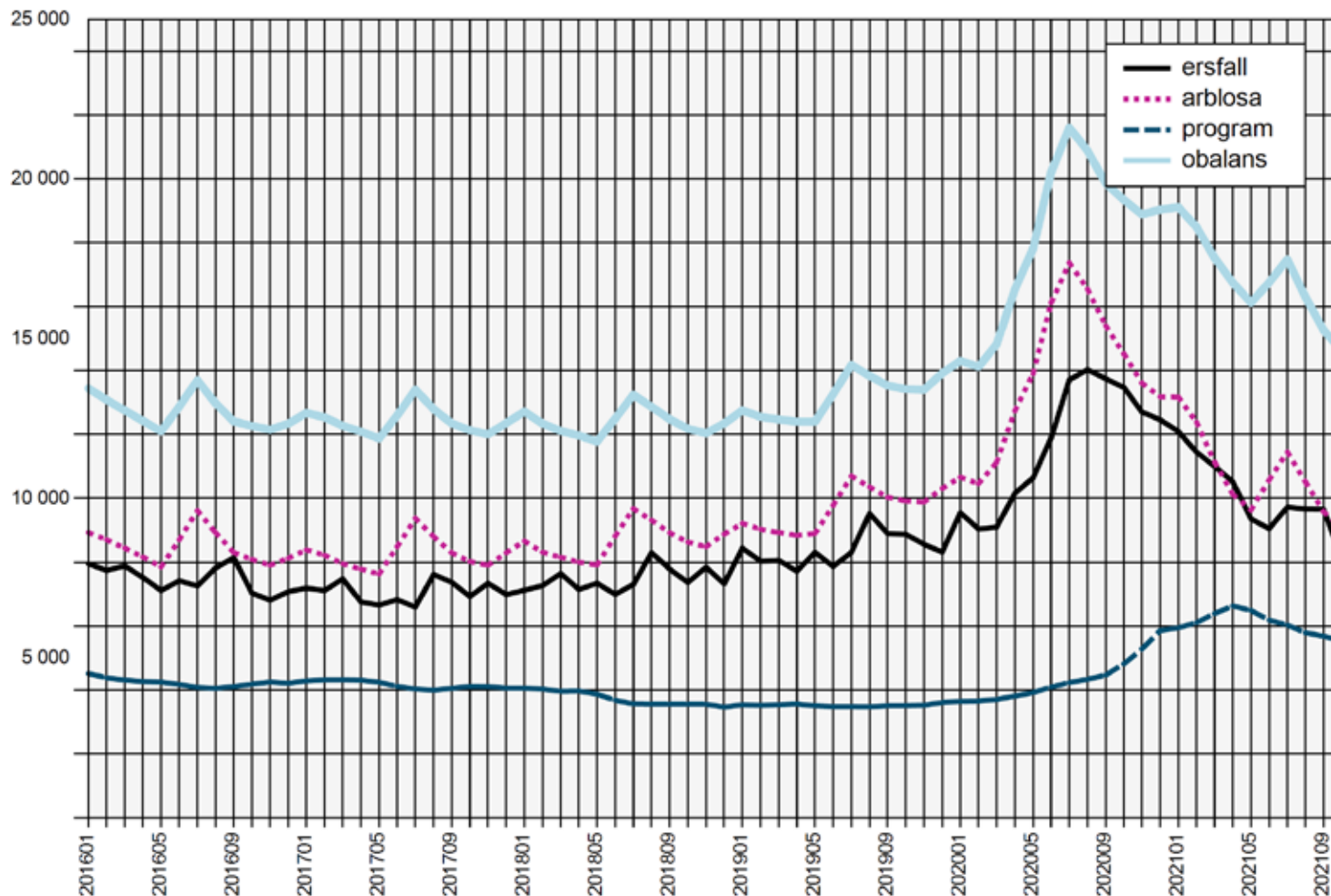
I PROGRAM MED AKTIVITETSSTÖD



I PROGRAM MED AKTIVITETSSTÖD

Deltar i program och får aktivitetsstöd från Försäkringskassan. (Har själva angett vilken a-kassa de tillhör.)





ERSÄTTNINGSTAGARE AKADEMIKERNAS A-KASSA

Antalet medlemmar som fått ersättning från Akademikernas a-kassa.

ANMÄLDA ARBETSFÖRMEDLINGEN

Antalet medlemmar i Akademikernas a-kassa som varit anmälda på Arbetsförmedlingen som arbetslösa.

I PROGRAM

Antalet medlemmar i Akademikernas a-kassa i program med aktivitetsstöd.

OBALANSTALET

Antalet medlemmar i Akademikernas a-kassa som varit anmälda på Arbetsförmedlingen samt de medlemmar som deltar i program.