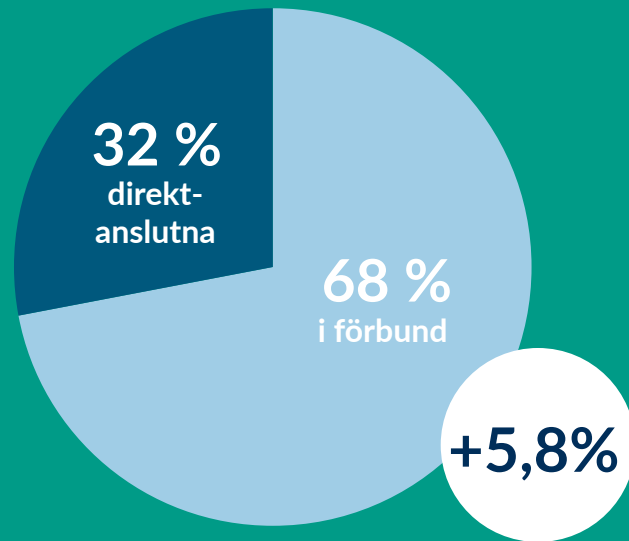
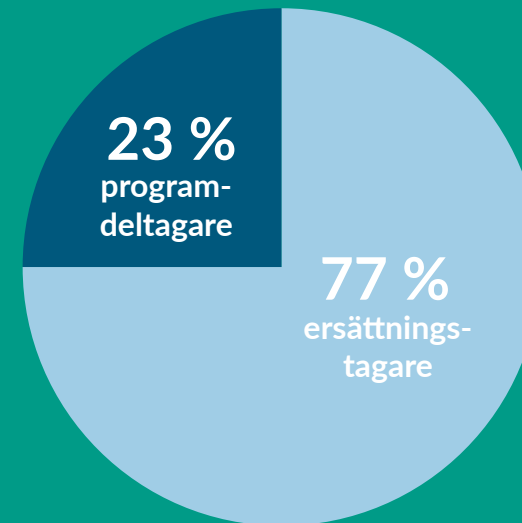


Månadsrapport

JULI 2020



VÅRA MEDLEMMAR:
746 306



ARBETSLÖSHET:
2,4 %
(17 877 personer)

17 377
var heltidsarbetslösa

3 705
var deltidsarbetslösa

306 523
ersättningsdagar
betalades ut

283 954 961
kronor betalades
ut i ersättning

Vi ger dig det senaste om arbetsmarknaden

Vi på Akademikernas a-kassa vill att du lätt ska kunna få en aktuell bild av akademikers situation på arbetsmarknaden. Därför tar vi fram statistik som beskriver utvecklingen av arbetslösheten och anslutningen till förbund och a-kassa över tid, men framför allt som bidrar med riktigt färska data.

Vår önskan är att kunskap och intresse för arbetsmarknadsläget ska öka. Hela samhället vinner på att det finns lättillgängliga fakta om läget på arbetsmarknaden. Mer fakta ökar möjligheten till att rätt resurser och åtgärder används för att möta arbetslösheten.

Månadsstatistiken låter dig följa hur deltagandet i arbetsmarknadspolitiska program och antalet ersättningstagare hos Akademikernas a-kassa utvecklas – nuläge och historik. Där finns också uppgift om hur många av medlemmarna som egentligen är arbetslösa, och om arbetslösheten ökat eller minskat.

Vår månadsstatistik tar sikte på läget för våra medlemmar, det vill säga akademiker. Vi publicerar också rapporter med jämförelser av arbetsmarknadsdata kvartalsvis. Varje år publicerar vi dessutom Arbetslöshetsrapporten; en rapport där vi sammanställer all relevant statistik för arbetsmarknaden i stort. Hela rapporten kan du nu ta del av genom att besöka arbetsloshetsrapporten.se.

Trevlig läsning!



VILL DU VETA MER?

Mer statistik om arbetsmarknaden hittar du på arbetsloshetsrapporten.se



Distrikt/förbund	Antal juli 2020	Antal juli 2019	Ändring antal	Ändring procent
Summa samtliga	746 306	705 545	40 761	5,8%
Akademikerförbundet SSR	55 087	52 274	2 813	5,4%
Akavia	79 780 *	79 515 *	265	0,3%
DIK	17 434	17 210	224	1,3%
Fysioterapeuterna	9 309	8 949	360	4,0%
Kyrkans Akademikerförbund	2 822	3 186	-364	-11,4%
Lärarnas Riksförbund	44 826 *	45 659 *	-833	-1,8%
Naturvetarna	29 426	28 600	826	2,9%
Officersförbundet	i.u.	0	0	i.u.
Reservofficerarna	i.u.	0	0	i.u.
Sjöbefälsföreningen	i.u.	0	0	i.u.
SRAT	15 375	14 840	535	3,6%
Sveriges Arbetsterapeuter	7 782	7 830	-48	-0,6%
Sveriges Arkitekter	8 887	8 053	834	10,4%
Sveriges Farmaceuter	4 984	4 815	169	3,5%
Sveriges Ingenjörer	125 354	117 768	7 586	6,4%
Sveriges läkarförbund	11 353	9 906	1 447	14,6%
Sveriges Psykologförbund	7 344	6 693	651	9,7%
Sveriges Skolledarförbund	4 431	4 400	31	0,7%
Sveriges universitetslärare och forskare	16 242	0	0	i.u.
Sveriges Veterinärförbund	i.u.	0	0	i.u.
Tjänstetandläkarna	2 480	1 961	519	26,5%
Värdförbundet	58 794	58 584	210	0,4%
Direktanslutna	236 930	209 283	27 647	13,2%
Ej matchade förbund	12 330	24 790	-12 460	-50,3%
Dubbelanslutna direktviserade	-4 664	-526	-4 138	786,7%

* Förbundsaviserade distrikt som ej matchat

Medlemmar per förbund och kön

JULI
2020

Distrikt	Antal juli 2020	Varav kvinnor	Varav män	Antal juli 2019	Varav kvinnor	Varav män	Ändring antal	Ändring procent	Ändring kvinnor antal	Ändring kvinnor procent	Ändring män antal	Ändring män procent
Förbundsaviserade												
Akavia	79 780	46 630	33 150	79 515	46 387	33 128	265	0,3%	243	0,5%	22	0,1%
Lärarnas Riksförbund	44 826	32 086	12 740	45 659	32 688	12 971	-833	-1,8%	-602	-1,8%	-231	-1,8%
Sveriges Arbetsterapeuter	7 782	7 340	442	7 830	7 400	430	-48	-0,6%	-60	-0,8%	12	2,8%
DIK	17 434	13 326	4 108	17 210	13 168	4 042	224	1,3%	158	1,2%	66	1,6%
Sveriges Ingenjörer	125 354	35 338	90 016	117 768	32 526	85 242	7 586	6,4%	2 812	8,6%	4 774	5,6%
Akademikerförbundet SSR	55 087	44 997	10 090	52 274	42 883	9 391	2 813	5,4%	2 114	4,9%	699	7,4%
Summa förbundsaviserade	330 263	179 717	150 546	320 256	175 052	145 204	10 007	3,1%	4 665	2,7%	5 342	3,7%
Direktaviserade												
Fysioterapeuterna	9 309	7 417	1 892	8 949	7 198	1 751	360	4,0%	219	3,0%	141	8,1%
Sveriges Skolledarförbund	4 431	2 885	1 546	4 400	2 801	1 599	31	0,7%	84	3,0%	-53	-3,3%
Sveriges Arkitekter	8 887	5 588	3 299	8 053	5 059	2 994	834	10,4%	529	10,5%	305	10,2%
Kyrkans Akademikerförbund	2 822	1 839	983	3 186	2 057	1 129	-364	-11,4%	-218	-10,6%	-146	-12,9%
Sjöbefälsföreningen	i.u.	i.u.	i.u.	i.u.	i.u.	i.u.	0	-	0	-	0	-
Sveriges Farmaceuter	4 984	4 302	682	4 815	4 175	640	169	3,5%	127	3,0%	42	6,6%
Sveriges läkarförbund	11 353	6 653	4 700	9 906	5 682	4 224	1 447	14,6%	971	17,1%	476	11,3%
Vårdförbundet	58 794	53 569	5 225	58 584	53 408	5 176	210	0,4%	161	0,3%	49	0,9%
Naturvetarna	29 426	18 849	10 577	28 600	18 181	10 419	826	2,9%	668	3,7%	158	1,5%
Sveriges Psykologförbund	7 344	5 494	1 850	6 693	5 000	1 693	651	9,7%	494	9,9%	157	9,3%
Tjänstetandläkarna	2 480	1 750	730	1 961	1 410	551	519	26,5%	340	24,1%	179	32,5%
Sveriges universitetslärare och forskare	16 242	8 344	7 898	i.u.	i.u.	i.u.	16 242	-	0	-	0	-
Sveriges Veterinärförbund	i.u.	i.u.	i.u.	1 755	1 473	282	-1 755	-	0	-	0	-
Reservofficerarna	i.u.	i.u.	i.u.	i.u.	i.u.	i.u.	0	-	0	-	0	-
Officersförbundet	i.u.	i.u.	i.u.	i.u.	i.u.	i.u.	0	-	0	-	0	-
SRAT	15 375	10 433	4 942	14 840	9 825	5 015	535	3,6%	608	6,2%	-73	-1,5%
Direktanslutna och ej matchade förbund	249 260	135 484	113 776	234 073	125 940	108 133	15 187	6,5%	9 544	7,6%	5 643	5,2%
Dubbelanslutna direktaviserade	-4 664	-2 828	-1 836	-526	-411	-115	-4 138	786,7%	-2 417	588,1%	-1 721	1 496,5%
Summa direktaviserade	408 377	259 614	148 763	361 025	233 386	127 639	47 352	13,1%	26 228	11,2%	21 124	16,5%
Summa samtliga	746 306	439 496	306 810	705 545	416 850	288 695	40 761	-	22 646	-	18 115	-

Skapad 2020-08-10 kl 10:29

Ersättningstagare per förbund och kön

JULI
2020

Distrikt	Antal juli 2020	Procent av medlemstal	Procent av medlemsantal juli 2019	Antal kvinnor juli 2020	Procent av medlemstal	Procent av medlemsantal juli 2019	Antal män juli 2020	Procent av medlemstal	Procent av medlemsantal juli 2019
Summa samtliga	13 713	1,8%	1,2%	7 725	1,8%	1,1%	5 988	2,0%	1,3%
Akademikerförbundet SSR	1 201	2,2%	1,6%	913	2,0%	1,4%	288	2,9%	2,5%
Akavia	1 465	1,8%	1,2%	793	1,7%	1,1%	672	2,0%	1,3%
DIK	528	3,0%	1,9%	398	3,0%	1,8%	130	3,2%	2,1%
Fysioterapeuterna	59	0,6%	0,4%	44	0,6%	0,3%	15	0,8%	0,4%
Kyrkans Akademikerförbund	32	1,1%	0,6%	22	1,2%	0,6%	10	1,0%	0,6%
Lärarnas Riksförbund	481	1,1%	0,7%	303	0,9%	0,6%	178	1,4%	0,9%
Naturvetarna	478	1,6%	1,4%	305	1,6%	1,5%	173	1,6%	1,4%
Officersförbundet	0	i.u.	i.u.	0	i.u.	i.u.	0	i.u.	i.u.
Reservofficerarna	0	i.u.	i.u.	0	i.u.	i.u.	0	i.u.	i.u.
Sjöbefälsföreningen	0	i.u.	i.u.	0	i.u.	i.u.	0	i.u.	i.u.
SRAT	245	1,6%	0,8%	134	1,3%	0,8%	111	2,2%	0,7%
Sveriges Arbetsterapeuter	46	0,6%	0,3%	42	0,6%	0,3%	4	0,9%	0,5%
Sveriges Arkitekter	288	3,2%	1,4%	177	3,2%	1,3%	111	3,4%	1,7%
Sveriges Farmaceuter	39	0,8%	0,5%	31	0,7%	0,4%	8	1,2%	1,4%
Sveriges Ingenjörer	1 484	1,2%	0,8%	430	1,2%	0,9%	1 054	1,2%	0,8%
Sveriges läkarförbund	69	0,6%	0,5%	37	0,6%	0,4%	32	0,7%	0,5%
Sveriges Psykologförbund	98	1,3%	0,7%	68	1,2%	0,8%	30	1,6%	0,5%
Sveriges Skolledarförbund	33	0,7%	0,6%	19	0,7%	0,6%	14	0,9%	0,8%
Sveriges universitetslärare och forskare	377	2,3%	i.u.	0	i.u.	i.u.	0	i.u.	i.u.
Sveriges Veterinärförbund	0	i.u.	i.u.	0	i.u.	i.u.	0	i.u.	i.u.
Tjänstetandläkarna	60	2,4%	0,9%	29	1,7%	0,4%	31	4,2%	2,0%
Vårdförbundet	217	0,4%	0,2%	189	0,4%	0,2%	28	0,5%	0,4%
Direktanslutna	6 514	2,7%	1,7%	3 614	2,7%	1,7%	2 900	2,8%	1,7%
Ej matchade förbund	56	0,5%	1,4%	21	0,7%	2,1%	35	0,4%	1,1%
Dubbelanslutna direktaviserade	-57	i.u.	1,3%	-34	1,2%	1,5%	-23	1,3%	0,9%

Skapad 2020-08-10 kl 10.29

Programdeltagare per förbund och kön

JULI
2020

Distrikt	Antal juli 2020	Procent av medlemstal	Procent av medlemsantal juli 2019	Antal kvinnor juli 2020	Procent av medlemstal	Procent av medlemsantal juli 2019	Antal män juli 2020	Procent av medlemstal	Procent av medlemsantal juli 2019
Summa samtliga	4 422	0,6%	0,5%	2 315	0,5%	0,5%	2 107	0,7%	0,6%
Akademikerförbundet SSR	344	0,6%	0,5%	245	0,5%	0,5%	99	1,0%	0,7%
Akavia	447	0,6%	0,5%	222	0,5%	0,4%	225	0,7%	0,6%
DIK	153	0,9%	0,8%	103	0,8%	0,7%	50	1,2%	1,1%
Fysioterapeuterna	11	0,1%	0,1%	9	0,1%	0,1%	2	0,1%	0,0%
Kyrkans Akademikerförbund	19	0,7%	0,4%	16	0,9%	0,5%	3	0,3%	0,2%
Lärarnas Riksförbund	157	0,4%	0,3%	102	0,3%	0,2%	55	0,4%	0,4%
Naturvetarna	159	0,5%	0,4%	98	0,5%	0,4%	61	0,6%	0,6%
Officersförbundet	0	i.u.	i.u.	0	i.u.	i.u.	0	i.u.	i.u.
Reservofficerarna	0	i.u.	i.u.	0	i.u.	i.u.	0	i.u.	i.u.
Sjöbefälsföreningen	0	i.u.	i.u.	0	i.u.	i.u.	0	i.u.	i.u.
SRAT	60	0,4%	0,3%	38	0,4%	0,3%	22	0,4%	0,5%
Sveriges Arbetsterapeuter	19	0,2%	0,2%	17	0,2%	0,2%	2	0,5%	0,7%
Sveriges Arkitekter	45	0,5%	0,4%	27	0,5%	0,4%	18	0,5%	0,5%
Sveriges Farmaceuter	10	0,2%	0,2%	7	0,2%	0,2%	3	0,4%	0,2%
Sveriges Ingenjörer	468	0,4%	0,4%	120	0,3%	0,4%	348	0,4%	0,4%
Sveriges läkarförbund	12	0,1%	0,1%	5	0,1%	0,1%	7	0,1%	0,1%
Sveriges Psykologförbund	20	0,3%	0,2%	17	0,3%	0,2%	3	0,2%	0,2%
Sveriges Skolledarförbund	7	0,2%	0,1%	4	0,1%	0,0%	3	0,2%	0,3%
Sveriges universitetslärare och forskare	80	0,5%	i.u.	0	i.u.	i.u.	0	i.u.	i.u.
Sveriges Veterinärförbund	0	i.u.	i.u.	0	i.u.	i.u.	0	i.u.	i.u.
Tjänstetandläkarna	6	0,2%	0,4%	3	0,2%	0,3%	3	0,4%	0,5%
Vårdförbundet	119	0,2%	0,2%	106	0,2%	0,2%	13	0,2%	0,2%
Direktanslutna	2 321	1,0%	0,9%	1 163	0,9%	0,8%	1 158	1,1%	1,0%
Ej matchade förbund	18	0,1%	0,4%	10	0,3%	0,4%	8	0,1%	0,3%
Dubbelanslutna direktaviserade	-53	i.u.	0,2%	-30	1,1%	0,0%	-23	1,3%	0,9%

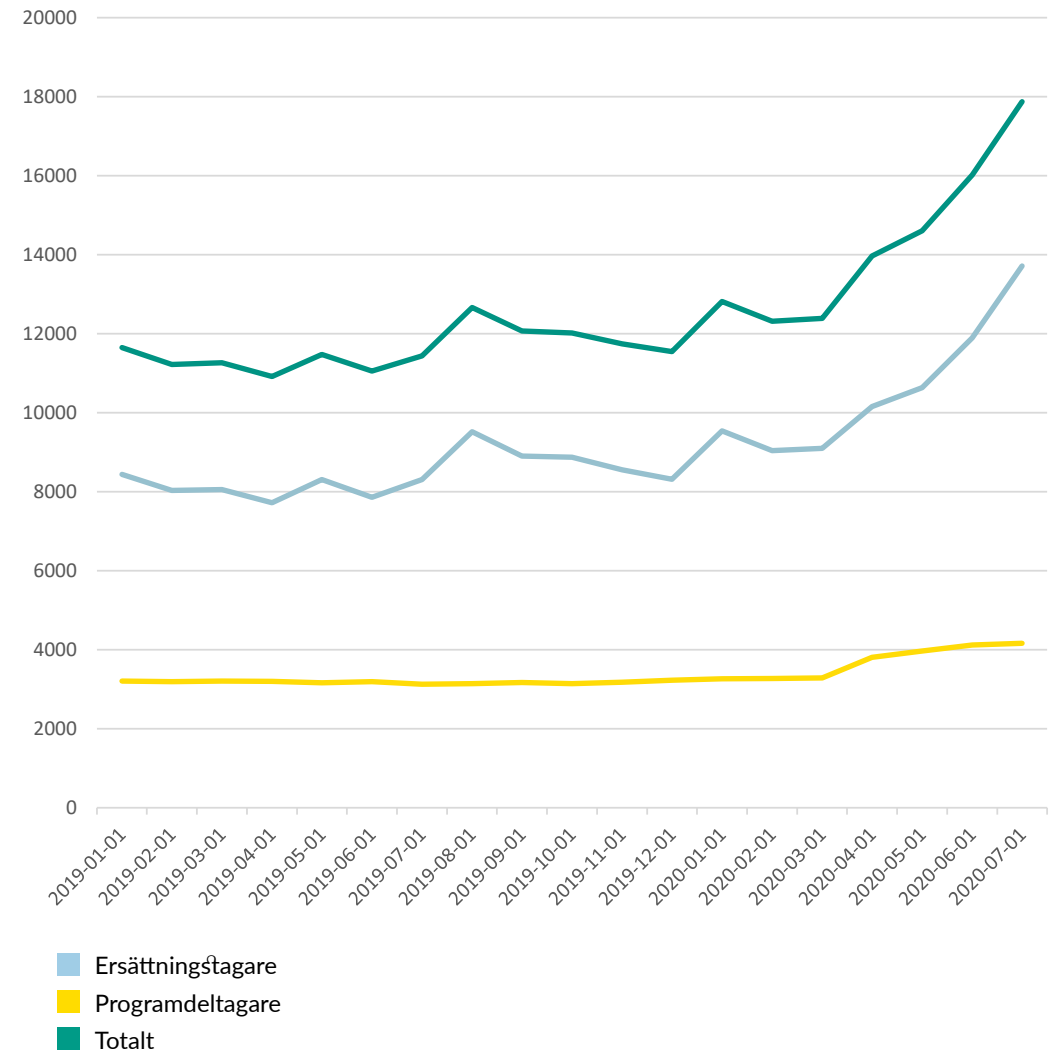
Skapad 2020-08-10 kl 10.29

Ersättningstagare och programdeltagare

i år och föregående år

JULI
2020

Månad	Ersättningstagare		Programdeltagare		Ersättningstagare + Programdeltagare	
	2020	2019	2020	2019	2020	2019
Januari	9 545	8 442	3 270	3 207	12 815	11 649
Februari	9 045	8 032	3 273	3 191	12 318	11 223
Mars	9 099	8 058	3 288	3 207	12 387	11 265
April	10 159	7 720	3 812	3 202	13 971	10 922
Maj	10 639	8 310	3 971	3 165	14 610	11 475
Juni	11 897	7 864	4 120	3 193	16 017	11 057
Juli	13 713	8 312	4 164	3 129	17 877	11 441
Augusti		9 521		3 186		12 667
September		8 901		3 171		12 072
Oktober		8 874		3 145		12 019
November		8 560		3 183		11 743
December		8 319		3 232		11 551



Skapad 2020-08-10 kl 10.29

Månad	Ersättning 2020	Ersättning 2019	Skillnad procent	Grundersättning 2020	Grundersättning 2019	Skillnad procent
Januari	164 852 148	140 359 406	17,5%	2 481 276	1 930 720	28,5%
Februari	116 783 087	106 610 486	9,5%	1 732 680	1 542 120	12,4%
Mars	118 657 304	104 026 269	14,1%	1 985 148	1 571 212	26,3%
April	162 778 857	94 478 818	72,3%	2 866 124	1 354 563	111,6%
Maj	165 849 117	132 649 936	25,0%	4 502 066	1 678 291	168,3%
Juni	191 019 907	98 978 829	93,0%	5 741 860	1 343 771	327,3%
Juli	283 954 961	106 899 030	165,6%	7 297 973	1 692 976	331,1%
Augusti						
September						
Oktober						
November						
December						
Summa t.o.m. juli	1 203 895 379	784 002 771	53,6%	26 607 126	11 113 651	139,4%

Källa: OAS försäkringssystem (statsbidrag, ej justerat ersättningsdagar under året)

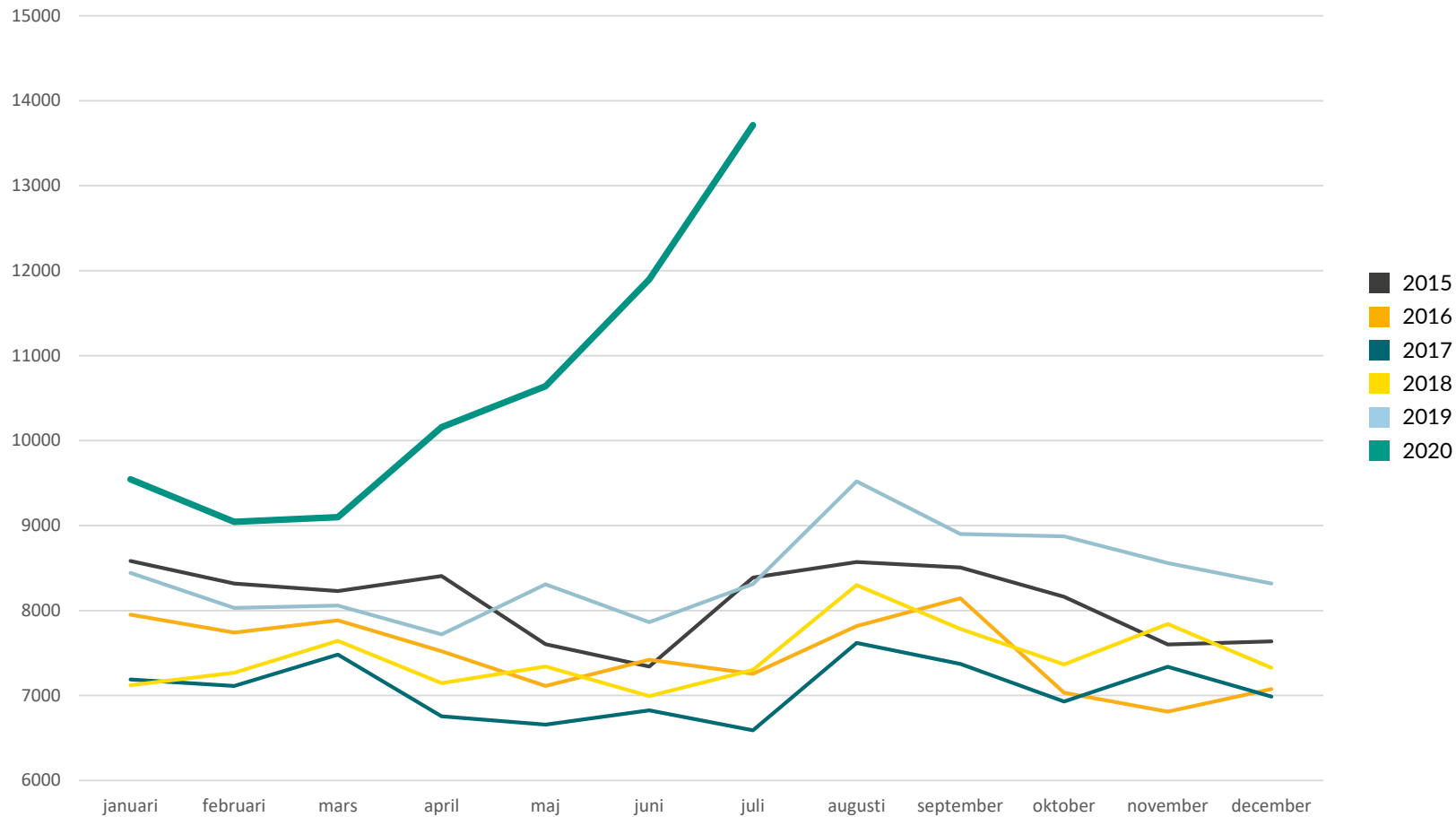
Utbetalda dagar - jämförelse 12 månader

JULI
2020

Månad	Dagar 2020	Dagar 2019	Skillnad procent	Dagar grund 2020	Dagar grund 2019	Skillnad procent
Januari	214 485	181 033	16,8%	8 674	6 972	24,4%
Februari	149 580	136 710	9,4%	5 971	5 408	10,4%
Mars	152 534	134 284	13,6%	6 997	5 838	19,9%
April	201 210	121 141	66,1%	9 032	4 713	92,9%
Maj	190 715	169 191	12,7%	11 731	5 962	96,8%
Juni	215 783	126 806	70,2%	14 710	4 636	217,3%
Juli	306 523	137 871	122,3%	18 419	5 984	207,8%
Augusti						
September						
Oktober						
November						
December						
Summa t.o.m. juli	1 427 792	1 007 034	41,8%	75 594	39 511	91,3%

Källa: OAS försäkringssystem (statsbidrag, ej justerat ersättningsdagar under året)

Län	Ersättningstagare	Medlemmar	Procent av medlemstal juli 2020	Procent av medlemstal juli 2019
Uppgift om län saknas	0	885	0,0%	0,7%
Blekinge	110	9 239	1,2%	0,8%
Dalarna	181	13 959	1,3%	0,9%
Gotland	64	3 068	2,1%	1,3%
Gävleborg	164	13 817	1,2%	1,0%
Halland	343	20 635	1,7%	1,0%
Jämtland	137	7 732	1,8%	1,4%
Jönköping	169	17 617	1,0%	0,7%
Kalmar	149	11 056	1,3%	1,0%
Kronoberg	134	9 841	1,4%	0,8%
Norrbottn	179	15 246	1,2%	1,0%
Skåne	2 235	99 663	2,2%	1,5%
Stockholm	5 221	233 424	2,2%	1,3%
Södermanland	191	13 841	1,4%	0,9%
Uppsala	637	34 347	1,9%	1,3%
Värmland	215	14 778	1,5%	0,9%
Västerbotten	269	19 109	1,4%	1,1%
Västernorrland	158	13 795	1,1%	0,9%
Västmanland	250	16 609	1,5%	1,0%
Västra Götaland	2 305	126 805	1,8%	1,1%
Örebro	221	17 009	1,3%	0,9%
Östergötland	381	33 831	1,1%	0,7%



PER MÅNAD

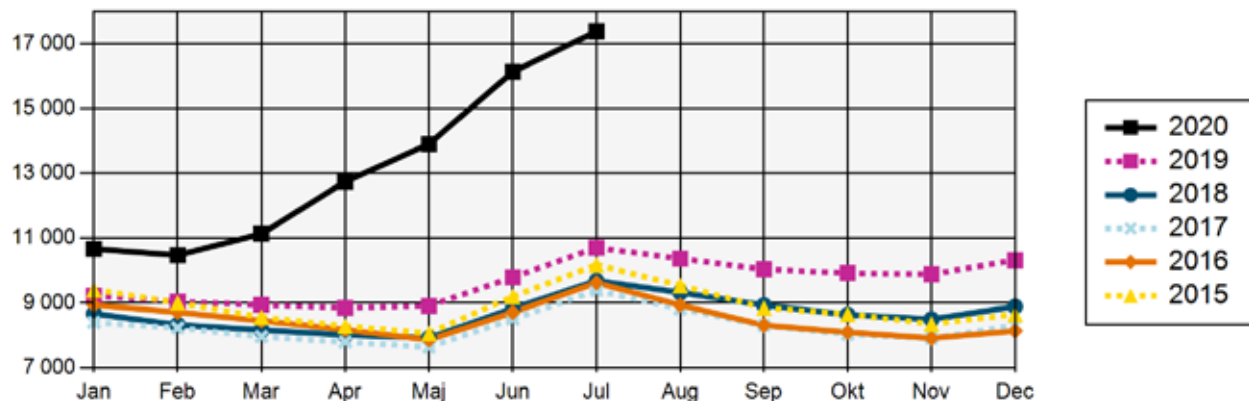
Månad	2020	2019	2018	2017	2016	2015	2014	2013	2012	2011
Januari	9 545	8 442	7 122	7 188	7 952	8 585	9 504	9 218	8 206	8 944
Februari	9 045	8 032	7 267	7 112	7 742	8 318	9 303	9 031	8 734	9 265
Mars	9 099	8 058	7 643	7 481	7 885	8 229	9 259	8 982	9 254	9 783
April	10 159	7 720	7 147	6 756	7 521	8 406	8 904	8 670	8 445	8 750
Maj	10 639	8 310	7 343	6 658	7 114	7 605	9 008	8 961	8 610	8 580
Juni	11 897	7 864	6 994	6 827	7 420	7 341	8 047	8 099	7 544	8 524
Juli	13 713	8 312	7 303	6 592	7 255	8 389	8 986	8 387	7 803	7 952
Augusti		9 521	8 299	7 619	7 818	8 571	9 057	9 599	9 043	8 556
September		8 901	7 784	7 371	8 144	8 508	9 073	9 684	9 000	9 619
Oktober		8 874	7 365	6 930	7 032	8 164	8 501	9 645	8 606	8 316
November		8 560	7 842	7 340	6 812	7 602	7 978	8 901	8 855	8 297
December		8 319	7 325	6 987	7 076	7 639	7 796	8 787	8 265	8 555

PER ÅR

	2020	2019	2018	2017	2016	2015	2014	2013	2012	2011
Ersättningstagare		21 774	19 951	19 610	20 445	21 998	23 411	24 479	23 599	24 443
Procent		3,08%	2,85%	2,81%	2,96%	3,22%	3,48%	3,71%	3,64%	3,85%
Årsmedlemmar		706 531	701 221	697 392	690 392	682 457	671 970	659 698	647 635	635 148

Årsmedlemmar är antalet medlemmar under året omräknat till medlem med 12 månadsavgifter betalade, fullbetald årsmedlem.

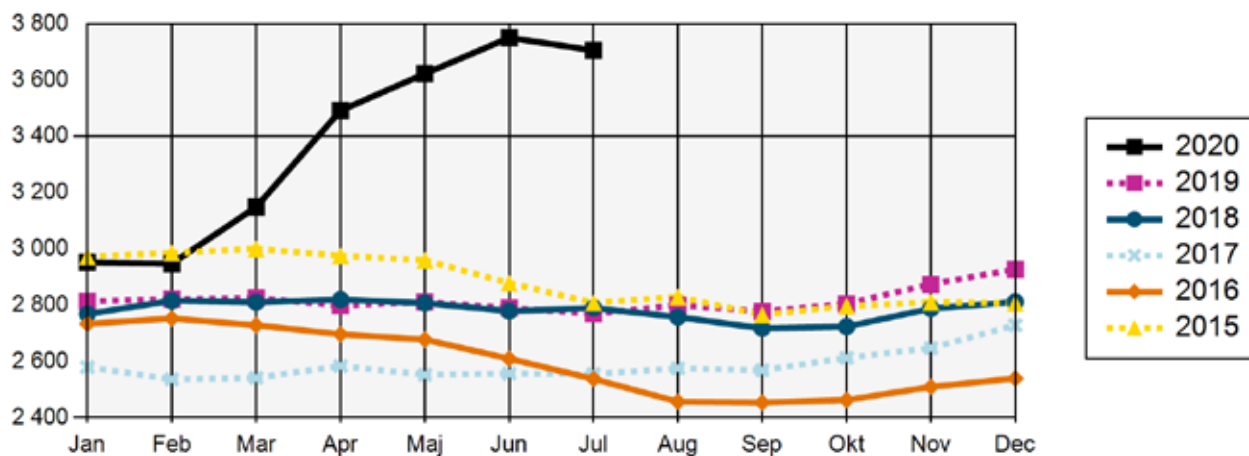
ARBETSLÖSA



ARBETSLÖSA

Arbetsökande utan arbete som inte deltar i ett arbetsmarknadspolitiskt program. (Har själva angett vilken a-kassa de tillhör.)

DELTIDSARBETSLÖSA OCH TILLFÄLLIG TIMANSTÄLLNING

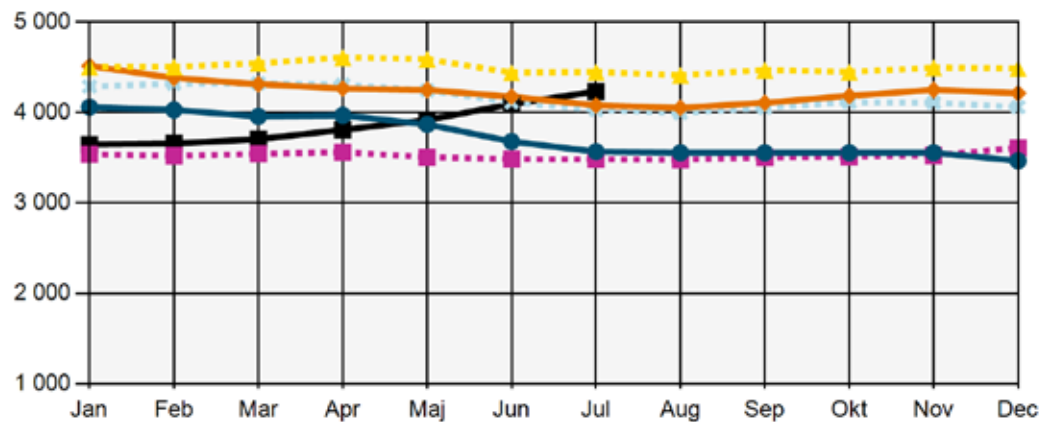


DELTIDSARBETSLÖSA OCH TILLFÄLLIGA TIMANSTÄLLNINGAR

Deltidsarbetslösa - Personer med en fast eller tidsbegränsad anställning som har en kortare tjänstgöringstid än de skulle vilja ha. (Har själva angett vilken a-kassa de tillhör. Kan vara ersättningstagare i a-kassan.) Om de får ersättning eller ej framgår inte av statistiken.

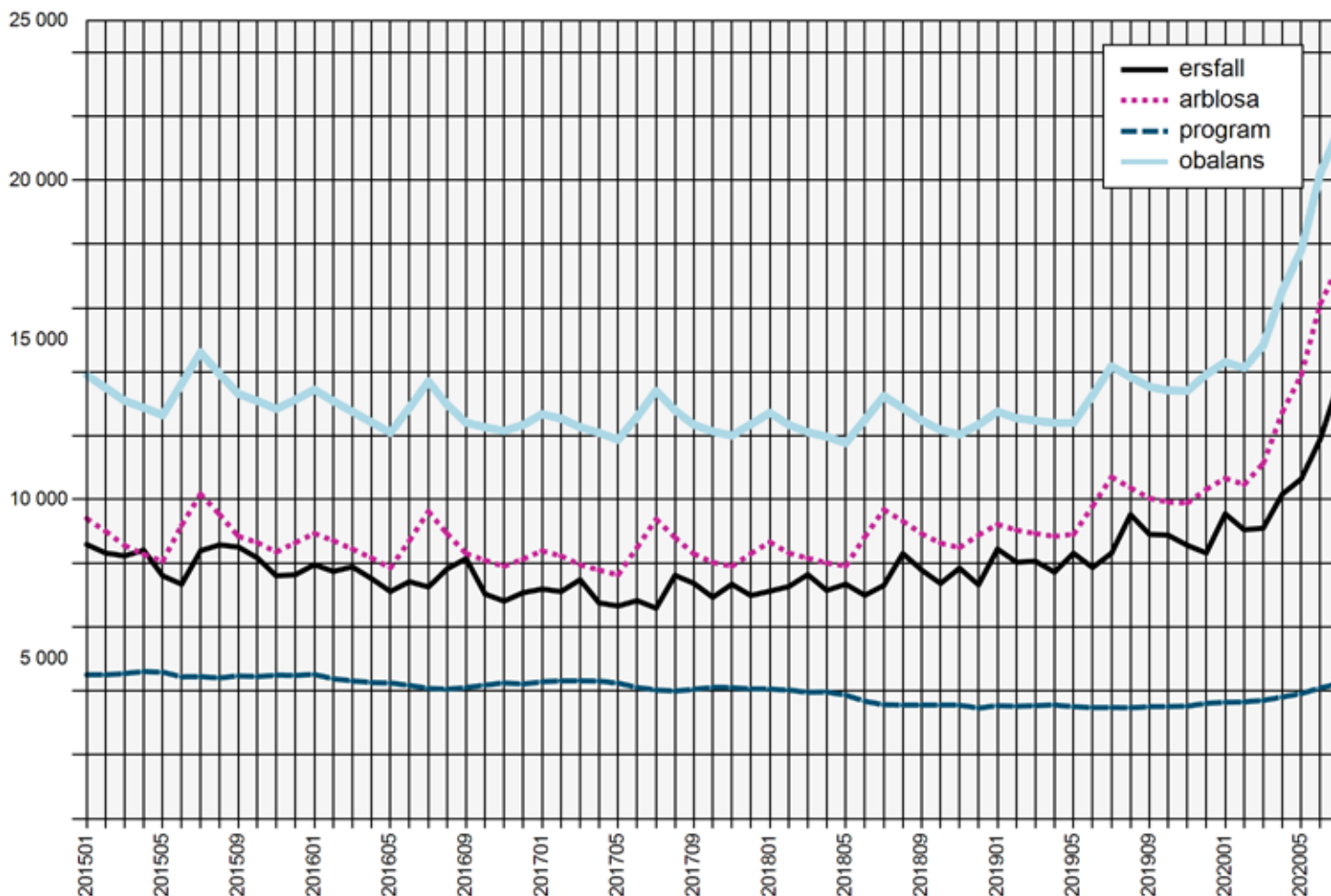
Tillfälliga timanställningar - personer som har ett arbete på minst 8 timmar i veckan i genomsnitt och månad, där arbetet är av tillfällig karaktär (s.k. springvikarier, behovsanställda). (Har själva angett vilken a-kassa de tillhör. Kan vara ersättningstagare i a-kassan.) Om de får ersättning eller ej framgår inte av statistiken.

I PROGRAM MED AKTIVITETSSTÖD



I PROGRAM MED AKTIVITETSSTÖD

Deltar i program och får aktivitetsstöd från Försäkringskassan. (Har själva angett vilken a-kassa de tillhör.)



ERSÄTTNINGSTAGARE AKADEMIKERNAS A-KASSA

Antalet medlemmar som fått ersättning från Akademikernas a-kassa.

ANMÄLDA ARBETSFÖRMEDLINGEN

Antalet medlemmar i Akademikernas a-kassa som varit anmälda på Arbetsförmedlingen som arbetslösa.

I PROGRAM

Antalet medlemmar i Akademikernas a-kassa i program med aktivitetsstöd.

OBALANSTALET

Antalet medlemmar i Akademikernas a-kassa som varit anmälda på Arbetsförmedlingen samt de medlemmar som deltar i program.